

# 2026 SPRING SUMMER PRODUCTS CATALOG

PROMOTE

50<sup>th</sup>  
ANNIVERSARY  
since 1976



## 作業環境を整える

スポットクーラーの説明とQ&A	2
スポットクーラー - PMSC-30NDJ/PSC-30NDJ/PSC-30ND/PSC-30	3
- PWC-25/PWSC-25/PWSC-25J	4
- KES181DBB/KES291SBA/KES301QP	5
除湿機 - PJS-53N	5
冷風扇 - PCAF-42/PCAF-80/PCAF-150	6
冷風扇+スポットクーラー - GNE500	6
ミストファン - PM-660MFZ	7
工場扇 - PBF-60N/PBF-75N/PBF-100N	7
- P-450S/P-450CN/P-450K/P-450Z/P-450Y/P-450ZK	9
eco工場扇 - PE-450F/PE-450Y/PE-450K	10
ムシ殺虫器 - PC-016N/PC-020N/PC-030N/PC-01S(N)	8

## 身体周辺の暑さ対策

ペルチェ式冷感服 - IC101S	11
- IZPV-SET III	17
水冷服 - PPSV-01	11
- PC-JSV02/LX-HYG	12
冷感ウェア - PC-PCMV2/KA-160	12
- RG25-10	19
空調冷風服 - 258631	13
- LX-6700WB/LX-6700WS/LX-6700WVN/LX-6700WVS	
LX-6700WFHB/LX-6700WFHS/LX-6700WHVN/LX-6700WHVS	14
- 05661/05651/05611/05601/AC2074/AC2084	16
空調冷風服用ファン - LX-6700FCZ II/LX-6700FCML	13
- AC10-1	15
空調冷風服用バッテリー - LX6700BAZ II	13
- AC10	15
- mp039-gr/PSMB10000	20
ファンバッテリーフルセット - SA-X01	15
送風ファンパッド - PD-7048	17
ハンズフリーベルトファン - SUE-BLK	17
防爆ファン - AFP-01	17
ヘルメット関連用品 - No.170FSH-OT/No.397FSH-S-C/No.7707/No.7187/No.67DX	18
その他 冷感グッズ - No.7188-BU/No.SP-7170DX	18
- RG25-08/116949/116950/66005/66006/ST01	19
- plnc-01	20

## 管理機器 熱中症対策

卓上式ウォータークーラー - WMS-30P3	19
高速製氷機 - HK-IC150	19
熱中指数計(黒球式) - HDL-1717/KO392	20
熱中乾燥指数系 - HDL-0006	20
熱中警戒アラートバンド - DSB-01	20

## 便利グッズ

スネークライト - PSL10MTW/PSL10MW/PSL10MS/PSLM-2M/PSL10M-PRO	21
ツリーライト・ピラーライト - LED-TL2000/LPL-100W	21
ダスター&クリーナー - JPDB01/JPDB02	22
ポータブルファン・フレキシブルダクトホース - SDVN200/SDVN300/CVDN230/CVDN320	22
バキュームクリーナー - PVC-20R	22
インバータ発電機 - PEG-600iB/EF2800iSE/EF2500i	22

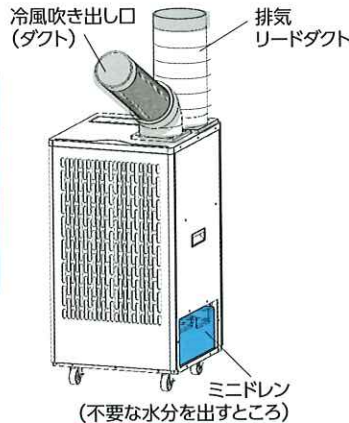


# スポットクーラーって？

## 移動式少人数用のクーラーです。

### 特徴

簡単に移動できます。局所冷房なので無駄がなく省エネです。(ただし、部屋全体の冷房には使えません。)また、屋外でも使用できます。(ただし、雨天の際は使用はできません。)



### 首振りタイプ



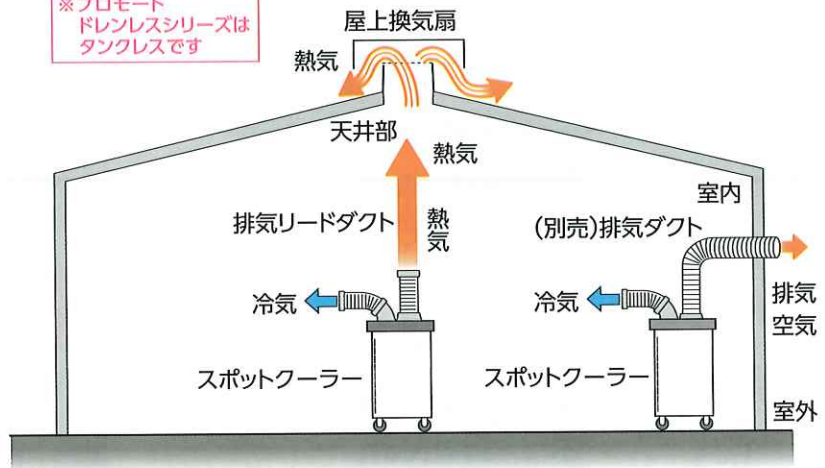
工場・倉庫での局所冷房に。



### クーラー使用時の熱気と冷気の流れ

スポットクーラーによる冷房効果をあげるためには、運転により発生する熱を屋外に排出する必要があります。作業の現場に応じて、屋上換気扇や排気ダクトを活用した排熱をすることで、熱の滞留をなくします。

※プロモードドレンレスシリーズはタンクレスです



### 用途

- 工場や倉庫の熱中症対策に。
- 作業現場での暑気対策に。
- 屋外作業の休憩用として。
- 各種屋外イベントでの暑気対策に。
- エアコンの設置が難しい場所などに。

※使用する場所の環境を確認してください。(使用温度、湿度など)  
 ※使用電源(100Vまたは200V)を確認してください。  
 ※冷風吹き出し口の可動は固定タイプか自動首振りタイプか確認してください。  
 ※冷風吹き出し口の本数を確認してください。

## スポットクーラー導入についての ご質問にお答えします



### Q スポットクーラーをつけているのに冷えない・冷えない

A

#### 1 スイッチが送風になっていませんか？

製品によってスイッチは異なりますが、スポットクーラーには送風モードと冷風モードが搭載されています。送風モードの場合は冷風が出ず冷えないので、確認してみてください。

#### 3 電源をマルチタップやコードリールからとっていませんか？

スポットクーラー内のコンプレッサー動作時には一時的に大きな電力を使用します。延長コードの使用・タコ足配線・発電機の稼働などによる電流の波長の乱れが原因でコンプレッサーが起動できないケースがあります。取扱説明書や工事説明書を確認のうえご使用ください。

#### 2 フィルターがホコリやゴミで目詰まりしていませんか？

フィルターにゴミが詰まっていると冷却機能が落ちて冷えなくなります。また、フィルターが汚れたままだと悪臭や水漏れの原因にもなります。

#### 4 ガス(冷媒)が漏れていませんか？

空気を冷やすのに必要なガスが漏れている可能性があります。少し抜け始めている場合なら、真夏に稼働させているのに本体に霜が付きます。ガスがすべて抜け切ると霜もつかなくなるので、お近くの修理業者に点検や修理を依頼するのが確実です。

PROMOTE 地球環境に配慮した暑さ対策!

# R32スポットエアコンシリーズ

冷房能力2.5/3.0kw 強冷モデル!

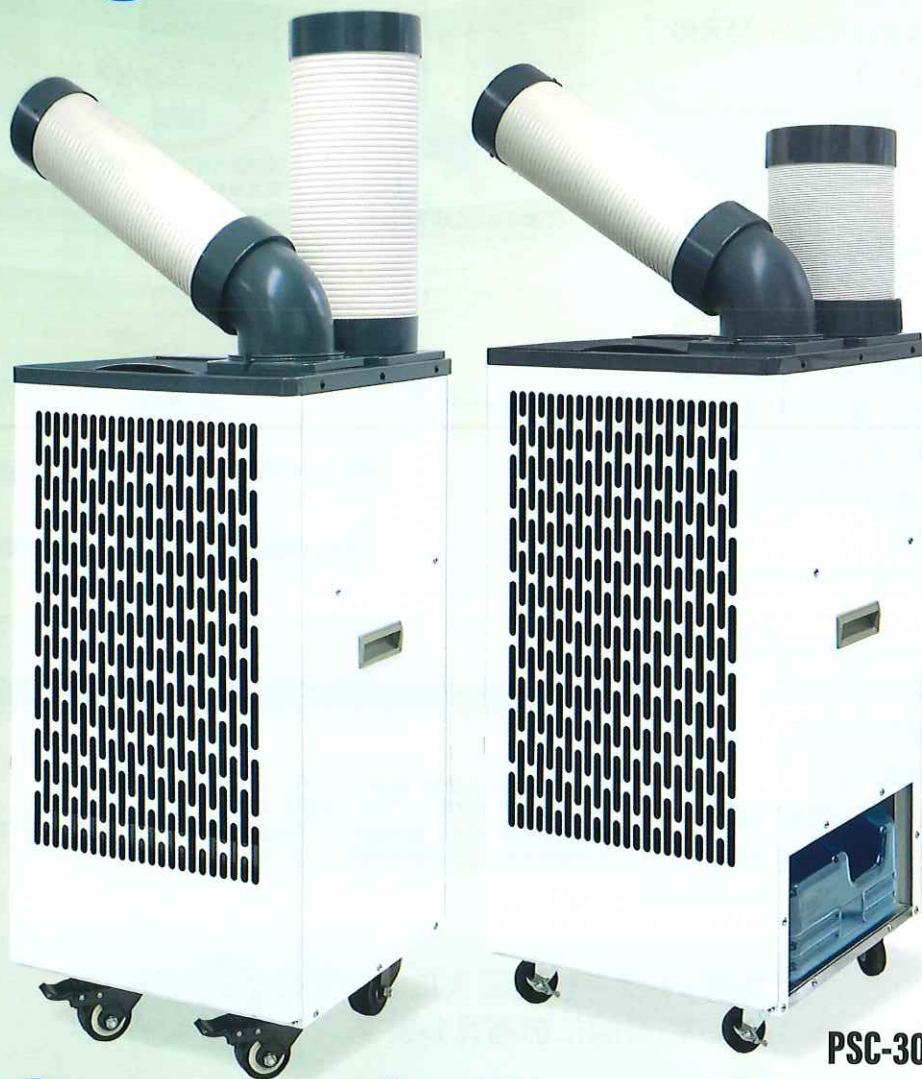
!さまざまな場所で使われています。  
!前面エアフィルターで  
取り外しが簡単!



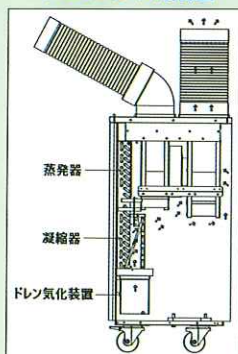
ロック付  
キャスター

頑丈な  
板金ボディ

冷媒  
R32



## ドレンレス構造



PMSC-30NDJ  
PSC-30NDJ  
PSC-30ND

PSC-30



冷暖風ダクト  
自動首振り約 **120°**

ドレン  
レス

冷風ダクト  
自動首振り約 **120°**

ドレン  
レス

冷風ダクト  
手動首振り約 **210°**

ドレン  
レス

冷風ダクト  
手動首振り約 **210°**

5L  
ドレン  
タンク

※暖房機能は補助暖房としてご使用ください。

型番	PMSC-30NDJ	PSC-30NDJ	PSC-30ND	PSC-30
特徴	冷暖・自動首振り・ドレンレス・板金ボディ	強冷・自動首振り・ドレンレス・板金ボディ	強冷・ドレンレス・板金ボディ	強冷・ドレンタンク付・板金ボディ
電源	単相 100V (50/60Hz)	単相 100V (50/60Hz)	単相 100V (50/60Hz)	単相 100V (50/60Hz)
冷房能力	50Hz:2.5/60Hz:3.0KW	50Hz:2.5/60Hz:3.0KW	50Hz:2.5/60Hz:3.0KW	50Hz:2.5/60Hz:3.0KW
消費電力(冷房)	50Hz:1100/60Hz:1350W	50Hz:1100/60Hz:1350W	50Hz:1100/60Hz:1350W	50Hz:1100/60Hz:1350W
暖房能力	50Hz:1.55/60Hz:1.75KW	—	—	—
消費電力(暖房)	50Hz:1250/60Hz:1300W	—	—	—
圧縮機	全閉ロータリー 定格0.75KW	全閉ロータリー 定格0.75KW	全閉ロータリー 定格0.75KW	全閉ロータリー 定格0.75KW
冷媒	HFC R32 GWP値:地球温暖化係数675	HFC R32 GWP値:地球温暖化係数675	HFC R32 GWP値:地球温暖化係数675	HFC R32 GWP値:地球温暖化係数675
冷媒封入量	300g	300g	300g	300g
圧縮機保護装置	オーバーロードプロテクター	オーバーロードプロテクター	オーバーロードプロテクター	オーバーロードプロテクター
除湿水処理方法	ドレンレス	ドレンレス	ドレンレス	5Lポリタンク
使用環境	冷房時:18~55°/暖房時:3~22°C	冷房時:18~55°C	冷房時:18~55°C	冷房時:18~55°C
質量	約47kg	約47kg	約47kg	約46kg
寸法	W405×D430×H825mm(ダクト含まず)	W405×D430×H825mm(ダクト含まず)	W405×D430×H825mm(ダクト含まず)	W405×D430×H825mm(ダクト含まず)
電源コード長	約2m(アース付)	約2m(アース付)	約2m(アース付)	約2m(アース付)

PROMOTE 地球環境に配慮した冷媒R32を搭載!



本格的な  
冷風!

# スポットクーラーシリーズ

熱中症対策にも活用ください

!さまざまな場所で使われています。

省ドレン設計  
5ℓドレンタンク  
付属

伸縮式  
排熱ダクト  
34~127cm

ロック付  
キャスター

冷媒  
R32



!前面エアフィルターで取り外しが簡単!

!タンクは持ち運びできるらくらく設計



冷風ダクト  
手動首振り 約 210°



吊下げ金具付き

冷風ダクト  
手動首振り 約 210°

頑丈な  
板金ボディ



吊下げ金具付き

冷風ダクト  
自動首振り 約 100°

頑丈な  
板金ボディ

品番	PWC-25	PWSC-25	PWSC-25J
品名	ワイルドスポットクーラー	ワイルドスターデイスポットクーラー 板金ボディ	ワイルドスターデイスポットクーラー 首振り 板金ボディ
電源		単相 100V (50/60Hz)	
消費電力		50Hz:1200/60Hz:1400W	
冷房能力		50Hz:約2.2/60Hz:約2.5KW	
寸法	W390×D430×H800mm	W410×D430×H860mm	W410×D430×900mm
質量	約35kg	約40kg	約43kg
電源コード長		約4.2m アース可動プラグ	

# KODEN スポットクーラー

ロック付  
キャスター



※KES301QPB は除く

冷媒  
R32

ノン  
ドレン  
方式

首振り角度  
手動  
360度



冷媒  
R410A

板金  
吊りフック

伸縮式  
排熱  
ダクト

ノン  
ドレン  
方式

首振り角度  
手動  
約210度



冷媒  
R32

板金  
吊りフック

伸縮式  
排熱  
ダクト



## KES181DBB

品名・品番	ミニスポットクーラー KES181DBB
定格電圧	AC 100V (50/60Hz)
消費電力	50Hz:620/60Hz:680W
風量	50Hz:約3.8/60Hz:約4.4(m³/min)
風量切替	—
冷房能力	50Hz:1.5/60Hz:1.8KW
本体サイズ	約W465×D322×H510mm
電源コード長さ	約4.0m
質量	約18kg

## KES291SBA

品名・品番	スリムスポットクーラー2口 KES291SBA
定格電圧	AC 100V (50/60Hz)
消費電力	50Hz:1100/60Hz:1300W
風量	50Hz:約5.1/60Hz:約5.7(m³/min)
風量切替	強/弱 動作モード:冷風/送風
冷房能力	50Hz:2.4/60Hz:2.9KW
本体サイズ	約W330×D340×H890mm
電源コード長さ	約4.2m
質量	約29kg

## KES301QPB

品名・品番	スポットクーラー手動板金三相200V KES301QPB
定格電圧	三相200V
消費電力	50Hz:1200/60Hz:1500W
風量	50Hz:約5.5/60Hz:約6.2(m³/min)
風量切替	強/弱 動作モード:冷風/送風
冷房能力	50Hz:2.7/60Hz:3.0KW
本体サイズ	約W410×D430×H860mm
電源コード長さ	— ※別途電源接続工事が必要です。
質量	約44kg

## PROMOTE 湿度設定機能付き PJS-53N パワフル除湿機

除湿能力

50Hz: 45L/日  
60Hz: 53L/日

- ! タイマー設定機能付き
- ! デジタル表示で見やすい
- ! 運転モード弱・強・連続
- ! コンパクトタイプ
- ! 本体は鋼板を採用!
- ! キャスター付きで移動もラクラク!



前開き扉でタンクも取り出し簡単!  
(タンク満水停止フロート付き)



品名・品番	パワフル除湿機 PJS-53N
電源	単相 100V (50/60Hz)
除湿能力	45/53(L/日)
消費電力	710/880W
タンク容量	約7L
使用範囲目安	約60畳(鉄筋)
本体サイズ	W396×D365 ×H695mm
電源コード長さ	約2m(アース付き)
質量	約37kg
付属品	排水用ホース 1m

※ご使用範囲の目安は建物の構造により異なってきますので、保証される数値ではありません。

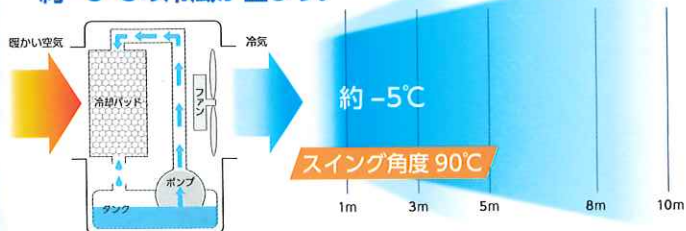


**PROMOTE** 少ない電力で熱中症対策ができる

# パワフル冷風扇 気化式

設置場所の広さ、用途に合わせて選べる3機種！

！気化熱により吹き出し口から外気温より約-5°Cの冷風が出ます。



！風量は3段階調節で、オートスイング機能で広範囲に送風。

！スポットクーラーに比べ、大幅に電気代を節約できます。

！コンプレッサー不使用で、スポットクーラーのように排熱は出ません。

！フロン類の不使用で、フロン排出抑制法に該当しません。

！取付工事が不要で、設置工賃がかかりません。

！スポットクーラーから切り替えればデマンド値を下げ、年間基本料金の節約となります。

コンパクトな小型機



**PCAF-42**

人気サイズの中大型機



**PCAF-80**

広い空間に大型機



**PCAF-150**

品名・品番	PCAF-42	PCAF-80	PCAF-150
電源	単相 100V (50/60Hz)	単相 100V (50/60Hz)	単相 100V (50/60Hz)
消費電力	50Hz:100/60Hz:109W	50Hz:172/60Hz:220W	50Hz:492/60Hz:620W
風量(最大)	50Hz:100/60Hz:110(m³/min)	50Hz:120/60Hz:140(m³/min)	50Hz:300/60Hz:330(m³/min)
水蒸発量	約4~5ℓ/h	約5~6ℓ/h	約10~12ℓ/h
タンク容量	約42ℓ	約80ℓ	約150ℓ
連続使用時間	8~9h	10~12h	7~9h
給水方式	タンク貯水式(自動給水可能)	タンク貯水式(自動給水可能)	タンク貯水式(自動給水可能)
運転音(最大)	約45dB(A)	約58dB(A)	約62dB(A)
ファン径	330mm	410mm	610mm
寸法	500×410×1020mm	680×410×1290mm	920×580×1510mm
質量	17kg	21.5kg	45kg
風向	上下手動・左右オートスイング	上下手動・左右オートスイング	上下手動・左右オートスイング
風量調節	3段階	3段階	3段階

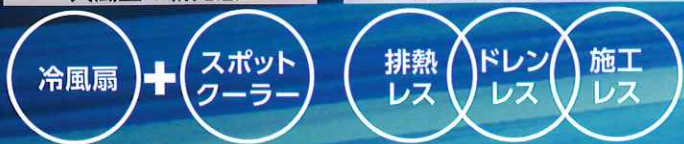
## クールキャノンエコ・スリム

電気代を抑えて現場環境を改善！

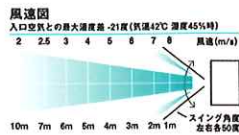
**GNE500**

大風量の新発想！

3つのレスでエコ！



省エネで真夏でも冷たい風をお届け！音も静か！



吹き出し口最大10m/s  
冷風扇+クーラー+羽のないファンの新機構で、少ない電力で大風量の送風が可能です！  
※水滴の飛散もありません。100Vで使用可能。

品名・品番	クールキャノンエコスリム GNE500		
外形寸	H1290×W375×D450mm	冷媒	R32
風量最大	80m³/min	最大消費電力	900W 9A
冷房能力	2.7kw (冷風扇能力は除く)	カバーエリア	25㎡
本体重量	30kg	運転音(最大)	53db
有効貯水量	上タンク10L+下タンク40L	電源	単相100V



※クールキャノンは登録商標です。

PROMOTE

PM-660MFZ

# 遠心分離式ミストファン

全閉モーター採用で

## 防塵・防水性 UP!



ノズルを使用しない  
遠心分離式  
水あかによる目詰まりの心配なし!



フィルター付き  
水タンク



移動もらくらく  
大型キャスター



3段階の  
風量調節が可能

品名・品番	遠心分離式ミストファン PM-660MFZ
電源	単相 100V (50/60Hz)
消費電力	50Hz:115/60Hz:120W
風量	50Hz:216/60Hz:246 $\text{[m}^3\text{/min)}$
タンク容量	41 $\text{[l)}$
連続使用時間	約9時間(満水時)
運転音(最大)	50Hz:51/60Hz:60dB
羽根径	660mm
寸法	W710×D610×H1750mm
質量	24.4kg
首振り機能	左右90°(選択手動式)
風量切替	3段階



ストッパー付き

PROMOTE 大空間の送風や空気循環に!

!さまざまな場所で使われています。

!キャスター付きでらくらく移動

大風量  
&  
広範囲!

## ブラストファン シリーズ



体育館



駐車場



!上下方向の風向き角度が調整可能です!!

羽根径  
60cm



羽根径  
75cm



羽根径  
100cm



品名・品番	PBF-60N	PBF-75N	PBF-100N
電圧	単相 100V (50/60Hz)	単相 100V (50/60Hz)	単相 100V (50/60Hz)
消費電力	50Hz:135/60Hz:184W	50Hz:257/60Hz:342W	50Hz:315/60Hz:391W
風量(最大)	50Hz:197/60Hz:222 $\text{[m}^3\text{/min)}$	50Hz:392/60Hz:442 $\text{[m}^3\text{/min)}$	50Hz:706/60Hz:680 $\text{[m}^3\text{/min)}$
風速	50Hz:150/60Hz:173 $\text{(m/min)}$	50Hz:170/60Hz:180 $\text{(m/min)}$	50Hz:173/60Hz:177 $\text{(m/min)}$
電気代	50Hz:約4.2/60Hz:約5.7円/時間	50Hz:約8.0/60Hz:約10.6円/時間	50Hz:約9.8/60Hz:約12.2円/時間
寸法	約W775×D380×H795mm	約W925×D380×H955mm	約W1150×D390×H1245mm
質量	約19kg	約26kg	約36kg
電源コード長	約2.4m/アースクリップ付	約2.4m/アースクリップ付	約2.4m/アースクリップ付
モータータイプ	全閉式モーター	全閉式モーター	全閉式モーター
風量切替	3段階	2段階	なし

※電気代は1kWh:31円(税込)で計算

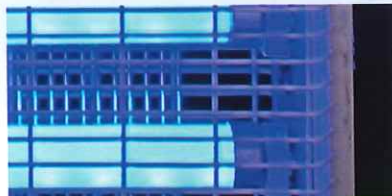
LED電球仕様の

eco 設計

# ムシ殺虫器

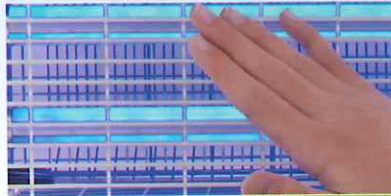
PROMOTE

光で誘って高電圧で害虫を駆除  
**薬剤不要**だから子供やペットも**安心安全**  
**LED**採用で**省エネ・長寿命**



**静音・クリーン**

虫が好む光で誘引して殺虫するので、無臭、静音。置く場所を選びません。



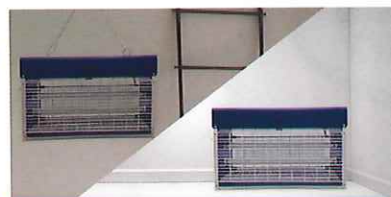
**高い安全性**

薬を使わず電撃で瞬時に殺虫。両面ガードで奥に指が入らず安全です。



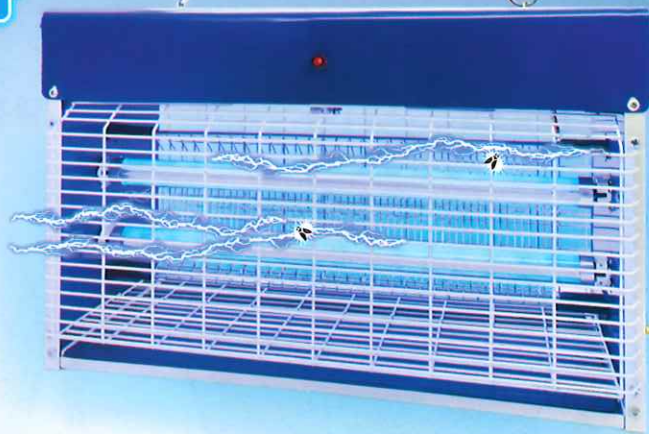
**取り外し簡単! 虫受皿**

手で引き出せるので、虫の処理や掃除が簡単です。



**2wayの設置方法**

水平置きはもちろん、付属のチェーンで吊り下げすることもできます。



静音無臭なので家で、お店で、様々な場所で使えます。



**PC-016N**



**PC-020N**

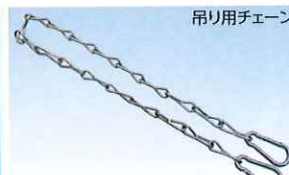


**PC-030N**

型番	PC-016N	PC-020N	PC-030N
電源	AC100V 50/60Hz		
2次電圧/電流	2000V/10mA以下	2200V/10mA以下	3000V/10mA
消費電力	16W	16W	18W
捕虫ランプ	6.5W×2本(専用LED直管)	6.5W×2本(専用LED直管)	7W×2本(専用LED直管)
参考有効面積	80~120㎡	90~130㎡	100~150㎡
電源コード長さ	約1.8m		
本体サイズ	約幅385×奥行85×高さ320mm	約幅395×奥行148×高さ320mm	約幅500×奥行220×高さ340mm
本体質量	2.5kg	5kg	7kg
付属品	ハケ、吊り用チェーン、清掃用ブラシ		



通電ランプ



吊り用チェーン

※雨や水のかからない場所でご使用ください。  
 ※ご使用時は、子供の手の届かない場所でご使用ください。  
 ※ご使用前に必ず取り扱い説明書をお読みいただき、正しくご使用ください。

## PROMOTE 吸引式殺虫器 PC-01S(N)

- ! 薬を使わず光で虫を内部に誘って、ファン吸引方式で殺虫します。
- ! 電撃殺虫タイプと違い、静かで電撃音がしません。
- ! スリムタイプで、屋内でも軒下にもご使用出来ます。
- ! 軒下に吊るせるように、付属でチェーンが付いています。
- ! 受け皿に虫が落ちるので、手軽にお掃除出来ます。
- ! 薬剤を使わないので人に優しいです。
- ! 設置方法:吊り下げ、据え置き両方可



使用時



品名・品番	吸引式殺虫器 PC-01S(N)
捕虫方式	光誘引ファン吸引方式
捕虫管	専用U字管
吸引モーター	DCファンモーター
電源	AC100V (50/60Hz)
消費電力	約11(蛍光管7、吸引ファン4)W
参考有効面積	20~50㎡
本体寸法/質量	約Φ175xH280mm/720g
電源コード	約1400mm
付属品	吊下げチェーン・掃除用ハケ

# PROMOTE 工業用扇風機

## Pro series 樹脂羽根

風量を3段階に調節可能(強・中・弱)

固定ハンドルで高さ調節ができます。



工場扇  
(スタンダード)  
**P-450S**

キャスター付なので移動も楽々



キャスター扇  
**P-450CN**

場所をとらない壁掛け型



壁掛扇  
**P-450K**

品名・品番	工場扇(スタンダード) P-450S	キャスター扇 P-450CN	壁掛扇 P-450K
首振角度	左右約60°/首折れ約上20°、下60°	左右約60°/首折れ約上20°、下60°	左右約60°/首折れ約上0°、下60°
電源コード	約2200mm	約4800mm	約2200mm
寸法	W670×D800×H1170~1332mm	W510×D630×H760mm	W570×D390×H510mm
本体重量	約6.0kg	約7.0kg	約6.5kg
共通の仕様	電源:単相 100V (50/60Hz) 消費電力:50Hz:130/60Hz:150W 羽根径:45cm(4枚樹脂羽根) 風速(最大):50Hz:288/60Hz:360W(m/min) 風量:50Hz:163/60Hz:184(m <sup>3</sup> /min)		

## Pro series アルミ羽根

風量を3段階に調節可能(強・中・弱)

全閉式モーター仕様は、ホコリが多い現場に最適

固定ハンドルで高さ調節ができます。



全閉式折りたたみ  
工場扇  
**P-450Z**

机や作業台の上にコンパクトスペースで設置



床置扇  
**P-450Y**

場所をとらない壁掛け型



全閉式  
モーター  
全閉式壁掛扇  
**P-450ZK**

品名・品番	全閉式折りたたみ工場扇 P-450Z	床置扇 P-450Y	全閉式壁掛扇 P-450ZK
消費電力	50Hz:110/60Hz:135W	50Hz:130/60Hz:150W	50Hz:110/60Hz:135W
風速(最大)	50Hz:256/60Hz:322(m/min)	50Hz:288/60Hz:360(m/min)	50Hz:256/60Hz:322(m/min)
風量	50Hz:148/60Hz:165(m <sup>3</sup> /min)	50Hz:163/60Hz:184(m <sup>3</sup> /min)	50Hz:148/60Hz:165(m <sup>3</sup> /min)
首振角度	左右約80°/首折れ約上20°、下20°	左右約60°/首折れ約上20°、下60°	左右約60°/首折れ約上0°、下40°
電源コード	約2200mm	約2200mm	約2200mm
寸法	W730×D830×H1260~1400mm	W520×D380×H630mm	W570×D390×H510mm
本体重量	約7.0kg	約5.0kg	約6.5kg
共通の仕様	電源:単相 100V (50/60Hz) 電源コード:約2200mm 羽根径:45cm(3枚アルミ羽根)		

暑い日を快適に!

工場や屋内スポーツなどの換気や空気の循環に最適!

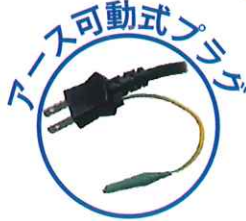
**eco series** 樹脂羽根 風量切替3段階(強・中・弱)

夏場に欠かせないものだから電気代の節約がうれしい!

# 消費電力を約**30%低減**のeco工場扇

※当社45cm工業扇比較

!さまざまな場所で使われています。



固定ハンドルで高さ調節ができます。

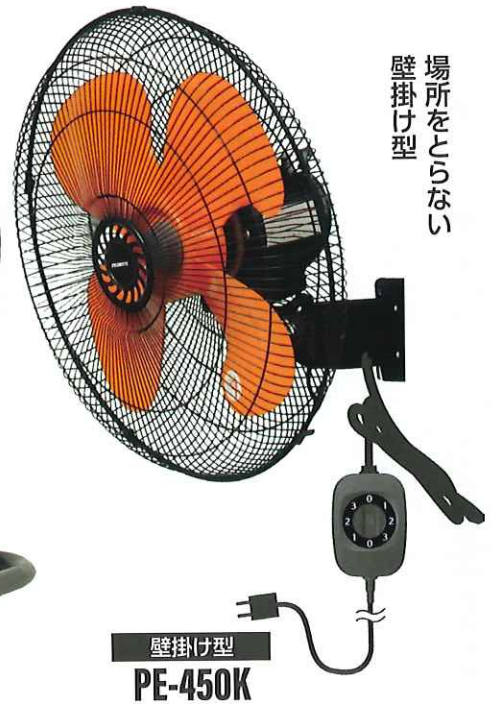


伸縮可能

床置きコンパクトタイプ



壁掛け型  
場所をとらない



三脚型  
**PE-450F**

床置型  
**PE-450Y**

壁掛け型  
**PE-450K**



便利なワンタッチ  
折りたたみ脚

品名・品番	三脚型 PE-450F	床置型 PE-450Y	壁掛け型 PE-450K
首振角度	左右約80°/首折れ約上40°、下20°	左右約80°/首折れ約上40°、下20°	左右約80°/首折れ約上0°、下45°
電源コード	約1800mm・アースクリップ付き	約1800mm・アースクリップ付き	約1800mm・アースクリップ付き
寸法	W800×D700×H1120~1370mm	W510×D300×H600mm	W510×D390×H510mm
本体重量	約5.2kg	約4.6kg	約4.6kg
共通の仕様	電源:単相 100V (50/60Hz) 消費電力:50Hz:95/60Hz:109W 羽根径:45cm(4枚樹脂羽根) 風速(最大):50Hz:247/60Hz:273(m/min) 風量:50Hz:141/60Hz:176(m <sup>3</sup> /min)		

身体を効果的にクールダウンさせる  
ペルチェファンユニットを装着する

**B BURTLE**  
WORKWEAR

# アイスクラフト(ペルチェ) IC101S

ベスト IC101

伸縮性に秀でた  
パワーストレッチ素材で  
抜群のフィット感

好みの冷却ポイントを選べる  
首回り背背面に  
6装着ホール

ユニセックス対応



サイズ表(cm)	
サイズ	FREE XL
着丈	39 41
胸囲	80~100 100~120

品名・品番	アイスクラフト(ペルチェ) IC101S
素材	パワーメッシュ(伸長率75%)
混率	表地:ナイロン88%・ポリウレタン12% 別布:特メッシュ/ポリエステル92%・ポリウレタン8% ポケット/ポリエステル100%
質量	180g(3個)
稼働時間	スウェイモード 60秒ON 13秒OFF/ (強)-18度:約3.5時間、(弱)-12度:約5時間 ※環境温度35度基準
容量	5,000mAh/7.3V(36.5Wh)
サイズ	H64.5×W81×D26mm/200g
充電時間	5V/2.1A:約4時間
稼働時間	20V:30分+14V:約3時間(約85ℓ/秒) 14V:約4.5時間(約60ℓ/秒) 7V:約24時間(約30ℓ/秒) ※フル充電時の値です。着用条件、環境の違いに応じて稼働時間が異なります。連続稼働時間の誤差は、初期不良の対象とはなりません。
セット内容	IC101 ベスト×1 IC01 コンパクトバッテリー×1 IC01-1 ペルチェファンユニット×3 IC01-2 ペルチェファンケーブル×1 IC01-3 充電ケーブル(USB Type-C)×1 取扱説明書/保証書×1

ペルチェファンユニット IC01-1

35度の環境温度から  
2段階調節で冷却する  
ペルチェファンユニット

冷却60秒ON  
13秒OFFを繰り返す  
スウェイモード搭載



コンパクトバッテリー IC01

最大毎秒85Lの  
風量を30分  
エアクラフトで発揮



ペルチェファンケーブル  
IC01-2



充電ケーブル  
(USB Type-C) IC01-3

※単品販売は行っておりません。

PROMOTE

熱中症対策に効果的!

## ペルチェ式水冷ベスト

PPSV-01



専用バッテリー

外気温が上がれば上がるほど、冷却効果UP!

ペルチェの力で、タンク内の水を冷やし循環!!  
冷却材不要で、凍らす手間を省けます。



常温の水道水をペルチェの力で水を冷やします。ペルチェ部が熱くならないように、外気を吸い込み、熱を排出します。

タンクで冷やされた水が、背中全体に循環し、体に籠った熱を冷却してくれます。

タンクから水を入れ、冷却部を動作させながら、追加で水を注ぎ、水位が安定したらご使用ください。より、冷却効果が感じられます。

※画像は開発中の物を使用しておりますので、実際の物と異なる場合がございます。

品名・品番	ペルチェ式水冷ベスト PPSV-01
冷却方式	ペルチェ式水冷方式
バッテリー	Li-ionバッテリー、専用出力11V
バッテリー容量	約14400mAh 7.4V 106Wh(定格容量8700mAh 11V)
温度調節	水冷スイッチ2段階切り替え
使用時間	強:約4時間 弱:約4.5時間
LED表示	ON/強-緑 弱-青点灯(OFF時消灯)
充電器	AC100~240V 出力電圧15V/2A
バッテリー充電時間	約4~5時間(目安)
質量	約1.9Kg(バッテリー含む)
使用環境	25~45℃
材質	裏表:ポリエステル
付属品	専用バッテリー×1、充電器×1、USB Type-Cケーブル×1、ベルト&バッテリーケース×1、ペルチェ冷却部ケース×1、収納ポーチ×1

# 首元までひんやり届く **PROMOTE** 循環式水冷ベスト PC-JSV02

**保冷効果 UP↑**  
便利な**5つの機能!!**

- ・バッテリー収納ポケット
- ・アルミシートで保冷効果UP
- ・サイズ調整アジャスター
- ・USB防水キャップ
- ・フリーポケット

脱いだら  
**すぐ洗える**  
タンクやポンプを外す  
手間なし(水洗い)  
※洗濯機・乾燥機は  
使用しないで下さい。

**冷感持続時間**  
約**2.5時間**

※冷感持続時間の目安は50mm角氷8個使用、室温33℃の環境下の場合です。  
※使用環境により持続時間は異なります。(自社調べ)



品名・品番	循環式水冷ベスト PC-JSV02	50mm角8個製氷皿
バッテリー	モバイルバッテリー(USB-A DC 5V/1A) ※バッテリーは別売り	
バッテリー使用時間	5V/6700mAhの場合/約40時間運転可能(目安)	ベスト寸法(約)
ポンプ出力	5V/140mA	フリーサイズ
流量	320~350ml/min	胸囲:80~130cm
タンク容量	約1300ml	肩幅:30cm
質量	約650g(ベストのみ、乾燥状態)	着丈:43cm
材質	ベスト:ナイロン、ポリエステル、ホース:シリコンゴム、タンク:TPU樹脂、断熱層:PETアルミ蒸着シート、タンクカバー:アルミシート	前身丈:36cm
付属品	50mm角8個製氷皿×1	後身丈:47cm

# バッテリー要らずで長時間26℃の状態をキープ。 グラセPCMベスト2 PC-PCMV2

株式会社 大進

PG-PCMV2

インナーベストとしても使える薄さ!



男女兼用

BACK

26℃以下で  
自然に凍る  
**PCM素材**

作業ウェアの中に



PCMベストを中に着ることで、ジャケット内の熱を吸収し、冷感をアップします。

薄型でハーネスも装着可能



薄型で柔軟性のある設計から、ハーネスなどを上から装着することも可能です。

冷蔵庫などでの氷結時間目安

氷水	冷凍庫	冷蔵庫
45分	90分	120分

品名・品番	グラセPCMベスト2 PC-PCMV2
素材	ウエア素材:TPU / パックル:プラスチック
サイズ	フリーサイズ(調整可能)
本体サイズ	W32×H35cm
重量	約800g
連続使用時間	120分(連続で2時間使用可)
お手入れ方法	手洗いOK ※水洗い

# 体感温度マイナス7℃の涼しさ! **Linxas** ハイドロギアベスト LX-HYG

電気を使わず、水のみを使用した気化熱式冷却ベスト  
ファン付ウェアとの併用でさらに冷感UP!

水の交換 **バッテリー不要!**  
一度の注水で  
**3~5時間**  
効果が持続!

気化熱と空気の通り道により  
**着心地サラサラ & やさしい涼感**

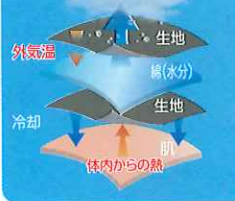


特許取得[特許番号] 特許 第7318898号

品名・品番	ハイドロギアベスト LX-HYG	ベスト寸法(約)
素材	[表地1] メッシュ:ポリエステル100% アルミスパッタリング [表地2] ストレッチメッシュ:ポリエステル82% ポリウレタン18% [裏地] ダブルラッセル:ポリエステル100% [フィルム] ナイロン100% ポリウレタンラミネート [中材] レーヨン100% / ポリエステル100%	
重量	約280g	フリーサイズ
連続使用時間	約3~5時間	胸囲:98~120cm
セット内容	ベスト本体×1、注水用ボトル×1、取扱説明書	肩幅:37cm
お手入れ方法	手洗い可能	着丈:55cm

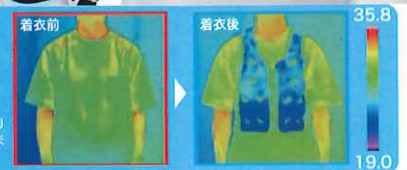
# バッテリー不要! 水のパワーで冷却!! **DIC** 気化熱ベスト KA-160

気化の力で体を冷やす  
手洗いOK!  
※もみ洗い、洗濯機洗浄は絶対しないでください。



ファン付きウェアの  
インナーに最適

サーモグラフィ試験  
※自社調べ 環境温度 32℃



品名・品番	気化熱ベスト KA-160	ベスト寸法(約)
素材	表地:ナイロン100% 裏地:ナイロン100% 中材:ポリエステル35%、レーヨン65%	
重量	約290g	フリーサイズ
適正水量	500ml	胸囲:88~128cm
連続使用時間	最大5日 ※環境温度に左右されます	肩幅:35cm
お手入れ方法	手洗い推奨。もみ洗い・洗濯機洗浄不可。	前身丈:約51cm

# クーリングプラストプロ COOLING BLAST™ PRO

LX-6700FCZ II

18.6V 対応

最大出力 **18.6V** で約**2.5時間**連続稼働!

毎秒約**100L**の**最大風量**

※表示4(18.6V)で稼働時

羽根 脱着可能

風量調節 4段階

最大出力 18.6V 対応

気流 2WAY



羽根を取り外して**水洗い**できる

ファンのカバーと根はネジ式で取り外しができます。モーター部分と分離できることで水洗いのでお手入れが可能になりました!

特許出願中

## DWS 2WAY

Dual Wind System

シリコンアタッチメントを装着!

直流風 並行風

**ファンのみ** 従来の直線的な風が強く吹き抜けます。

**ファン+シリコンアタッチメント** 1箇所への集中送風を防ぎ、気流を変えることで**体全体に循環する風**を作り出します。

**セット内容**

ファン×2  
シリコンアタッチメント×2  
専用ケーブル

品名・品番 PRO18.6V対応ファンセット LX-6700FCZ II

最大風量 100L/S

※最大限のパフォーマンスを発揮させるため、18.6Vのバッテリー(LX-6700BAZ II)とのご使用を推奨いたします。

# Linxas 18.6V バッテリーセット LX-6700BAZ II



出力電圧及び連続稼働時間

バッテリー表示	連続稼働時間	風量
4(18.6V)	約2.5時間	約100L/S
3(15V)	約4時間	約78L/S
2(12V)	約8.5時間	約65L/S
1(8V)	24時間以上	約42L/S

品名・品番	18.6V/バッテリーセット LX-6700BAZ II
電池容量	6700mAh/48.24Wh
入力電圧	DC8.4V/1500mA
充電回数	約500回
充電時間	約5時間
保管温度	-10℃~40℃

※稼働時間は満充電時の値です。着用条件、環境の違いに応じて稼働時間が異なります。稼働時間の誤差は初期不良の対象外とさせていただきます。

※必ず18.6V以上対応のファンをご使用ください。18.6V非対応のファンは、モーターコイル焼損の危険性がありますのでご使用はお控え下さい。

# クーリングプラスト ネオ COOLING BLAST™ NEO

LX-6700FCML

モバイルバッテリー専用 (USB-Aタイプ) ※モバイルバッテリーは別売りです

USB昇圧ケーブル付で5Vのモバイルバッテリーが**9Vにパワーアップ!**

モバイルバッテリー専用

薄型

風量調節 3段階



# Linxas 薄型・超軽量スタイリッシュ!

ブラシレスモーター採用で「薄くて軽い」を実現! **薄さ約35mm**



**セット内容**

ファン×2  
LX-6700CM  
モバイルバッテリー  
専用ケーブル×1

※ファンの単体販売はございません。

品名・品番	NEO 9V対応ファンセットLIGHT LX-6700FCML		
出力電圧	H(高・9V)	M(中・7.5V)	L(低・6V)
連続稼働時間	約4時間	約6時間	約9.5時間
風量	約60L/S	約56L/S	約45L/S

※連続稼働時間は満充電時の値です。着用条件、環境などの違いに応じて稼働時間が異なります。稼働時間の誤差は保証の対象外とさせていただきます。

※風量は当社基準で測定した値です。ご使用の目安としてください。

高所作業中の転落と熱中症を予防する KURODARUMA SINCE 1942

# フルハーネス対応長袖ジャンパー (服地のみ)

258631



襟裏メッシュ

ランヤード掛け

ドットボタン付

腕を上げても脇がつっぱらないリラックスクスカット

肩への負担を和らげる肩パット付

左胸・左袖ペン差し



品名・品番	ハーネス対応長袖ジャンパー	258631
素材	綿100%(サマーツイル) 附品素材(ファスナー:金属、ボタン:金属)	
本体カラー	シルバー	
本体サイズ	M、L、LL、3L	

サイズ	サイズ表(cm)			
	M	L	LL	3L
着丈	63	65	67	69
肩巾	46	48	50	54
胸囲	120	124	128	136
袖丈	56	58	60	62

シンプルなデザインの  
**ノーマル  
ブルゾン**  
LX-6700W

より上方へ風を送ることが  
できる高いトルカラーを採用

脇・腕からの風抜けが良い  
広い袖周り

内側に張ったメッシュが  
背中から首回りを効率よく  
涼しくします。

裏地は、空気漏れ対策の  
ためのコーティング加工  
済み

※ファンは別売りです。



**LX-6700WB**  
ブルー



**LX-6700WS**  
シルバーグレー

サイズ表(cm)

サイズ	M	L	LL	3L	4L	5L
着丈	63	66	69	72	72	72
肩巾	50	52	54	56	58	60
胸囲	118	124	130	136	142	148
袖丈	56	58	59	60	60	60

品名・品番	ノーマルブルゾン LX-6700WB/LX-6700WS
素材	高密度綿100%(裏地コーティング)
本体カラー	ブルー/シルバーグレー
本体サイズ	M、L、LL、3L、4L、5L

レジャー・アウトドアにも大活躍  
**ノーマル  
ベスト**  
LX-6700WV

より上方へ風を送ることが  
できる高いトルカラーを採用

肩口はファンの風が漏れ  
にくいゴム仕様

内側に張ったメッシュが  
背中から首回りを効率よく  
涼しくします。

裏地は、空気漏れ対策の  
ためのコーティング加工  
済み

※ファンは別売りです。



**LX-6700WVN**  
ネイビー



**LX-6700WVS**  
シルバーグレー

サイズ表(cm)

サイズ	M	L	LL	3L	4L	5L
着丈	66	68	70	72	74	74
肩巾	45	47	49	53	57	61
胸囲	118	122	126	134	142	150

品名・品番	ノーマルベスト LX-6700WVN/LX-6700WVS
素材	ポリエステル100%
本体カラー	ネイビー/シルバーグレー
本体サイズ	M、L、LL、3L、4L、5L

必要な機能を備えた  
**フルハーネス対応  
ブルゾン**  
LX-6700WFH

より上方へ風を送ることが  
できる高いトルカラーを採用

脇・腕からの風抜けが良い  
広い袖周り

内側に張ったメッシュが  
背中から首回りを効率よく  
涼しくします。

裏地は、空気漏れ対策の  
ためのコーティング加工  
済み

※ファンは別売りです。



**LX-6700WFHB**  
ブルー



**LX-6700WFHS**  
シルバーグレー



ランヤード取り出し口



フック掛け



ペン差し

サイズ表(cm)

サイズ	M	L	LL	3L	4L	5L
着丈	63	66	69	72	72	72
肩巾	50	52	54	56	58	60
胸囲	118	124	130	136	142	148
袖丈	56	58	59	60	60	60

品名・品番	フルハーネス対応ブルゾン LX-6700WFHB/LX-6700WFHS
素材	高密度綿100%(裏地コーティング)
本体カラー	ブルー/シルバーグレー
本体サイズ	M、L、LL、3L、4L、5L

必要な機能を備えた  
**フルハーネス対応  
ベスト**  
LX-6700WHV

より上方へ風を送ることが  
できる高いトルカラーを採用

肩口はファンの風が漏れ  
にくいゴム仕様

内側に張ったメッシュが  
背中から首回りを効率よく  
涼しくします。

裏地は、空気漏れ対策の  
ためのコーティング加工  
済み

※ファンは別売りです。



**LX-6700WHVN**  
ネイビー



**LX-6700WHVS**  
シルバーグレー



ランヤード取り出し口



フック掛け

サイズ表(cm)

サイズ	M	L	LL	3L	4L	5L
着丈	66	68	70	72	74	74
肩巾	45	47	49	53	57	61
胸囲	118	122	126	134	142	150

品名・品番	フルハーネス対応ベスト LX-6700WHVN/LX-6700WHVS
素材	ポリエステル100%
本体カラー	ネイビー/シルバーグレー
本体サイズ	M、L、LL、3L、4L、5L

# SA-X01 36V/123ℓのS-AIR史上最大風量を実現したモデル 36Vファンバッテリーフルセット

# SHINMEN

スマホ等充電に対応するTYPE-C給電  
バッテリー高温時に故障回避する安全保護機能付

約2.5時間で  
フル充電可能  
急速充電

防塵防滴  
大容量  
バッテリー

水洗OK  
薄型ファン



▲36V専用  
二股コード

▲36V専用  
急速充電アダプター

▲36V専用ファン  
[16]ステルスサイクロン

▲36V専用バッテリー



▲36V専用ファン  
[16]ステルスサイクロン

## SA-X01[16] カラー:ステルスサイクロン

品名・品番	36Vファンバッテリーフルセット SA-X01
定格容量	14.4V/5000mAh/72Wh
定格入力	16.8V/1.5A
定格出力	36V/30V/24V/21V
TYPE-C入力	最大45Wh
TYPE-C出力	最大22.5Wh
外形寸法	W84×H114×D34mm
充電時間	約2.5時間
質量	バッテリー:約385g/ファン:約90g×2

### 出力電圧及び連続稼働時間

電圧	連続使用時間	風量
36V(強)	1時間+24V 約3時間 (約4時間)	約123L/S
30V(中)	約3時間	約100L/S
24V(弱)	約6時間	約82L/S
21V(弱)	約8時間	約72L/S

※36Vは、1時間の使用で自動的に24Vに切り替わります。

- セット販売のみになります(単品販売はありません)
- S-AIR専用ウェアに取付け、36V専用バッテリーと専用ファンの組み合わせでご利用ください。その他のS-AIRシリーズとの互換性はありませぬ。
- 他社製品と組み合わせ使用した場合に発生した故障や落下事故については責任を負いません。
- ご使用前に必ず取扱説明書に記載の内容を最後までよくお読みいただき、注意事項などを十分ご理解の上で正しく安全にご使用ください。
- 商品の仕様、外観は改良のため予告なしに変更することがあります。
- 使用環境温度が高くなると安全のため保護が働き、一時的に電源が落ちますがバッテリー温度が下がると使用できます。

最大毎秒120Lの風量を1時間発揮する  
ハイスペックバッテリー

## リチウムイオン バッテリー AC10

約4時間急速充電

品名	リチウムイオンバッテリー
品番	AC10
容量	5,500mAh/79.97Wh
稼働時間	30V:1時間+23V:約5時間 (平均77L/秒) ※1時間の使用で自動的に23Vに切り替わり、平均77L/秒で稼働。 23V:1.5時間+約6.5時間 (平均77L/秒) ※1.5時間の使用で自動的に風量調整をし、平均77L/秒で稼働。 16V:約11時間、9V:約30時間
サイズ	H114.5×W83×D29.5mm
質量	405g
充電時間	約4.0時間
セット内容	リチウムイオンバッテリー、充電器
対応機種	AC10-1/AC10-2、1C10-1 ※AC09-1/AC09-2以前のファンに対応しておりません。



[78] マットブラック



裏側

最大毎秒120Lの風量を1時間発揮する  
耐久性に優れたブラシレスモーターファン

## ファンユニット AC10-1



水洗い対応  
防水設計仕様



[35] ブラック



ファン  
ケーブル

品名・品番	ファンユニット AC10
風量	30V:120L/秒 ※1時間の使用で自動的に23Vに切り替わり、平均77L/秒で稼働します。 23V:91L/秒 ※1.5時間の使用で自動的に風量調整をし、平均77L/秒で稼働します。 16V:62L/秒、9V:38L/秒
質量	223g×2
セット内容	ファン×2、ファンフィルター×2、ファンケーブル×1
対応機種	AC10、1C01、AC09、AC08、AC360、AC300 ※AC09以前のバッテリーを使用する場合には機種専用のファンケーブルが必要です。 ※AC260以前のバッテリーは対応しておりません。

## 05661 ハイポジフード ショートジャケット

UVカット・遮熱  
吸汗速乾  
FROZEY

使い勝手の良さと風抜けの爽快感を得られる  
ハイポジファンモデル

襟裏アイスポケット  
背中アイスポケット

ハイポジファン  
ランヤード取出口

着脱可能大型フード  
(スピンドル付)

背面

左右ドットボタン付  
ダブルポケット

[22] マットシルバー

止水ファスナー  
ポケット(左右)  
左袖ベンポケット

サイズ	M	L	LL	3L
着丈	66	68	70	72
肩巾	45	48	50	52
胸囲	116	120	124	128
袖丈	26	27	28	29

混率 ポリエステル100%

素材 マイクロリップ 吸汗速乾  
UVカット(UVCF50+)  
遮熱チタンコーティング(S45)  
耐久採水加工

[5] ディープネイビー

## 05651 サイドファンフード ショートジャケット

UVカット・遮熱  
吸汗速乾  
FROZEY

あらゆるワークシーンに対応できる  
オールラウンダーモデル

襟裏アイスポケット  
背中アイスポケット

着脱可能大型フード  
(スピンドル付)

ブロックテーピー  
ポケット

両脇ドットボタン付  
フラップポケット

ランヤード  
取出口

背面

サイドファン  
取出口

[12] シルバーグレー

止水ファスナーポケット  
左袖ベンポケット

サイズ	M	L	LL	3L
着丈	66	68	70	72
肩巾	46	48	50	52
胸囲	116	120	124	128
袖丈	26	27	28	29

混率 ポリエステル100%

素材 吸汗速乾、UVカット(UVCF50+)  
遮熱裏チタンコーティング(S35)

[5] ネイビー

## 05611 サイドファンショートジャケット

UVカット・遮熱  
吸汗速乾  
FROZEY

サイドファンモデルのニュースタンダード

襟裏アイスポケット  
背中アイスポケット

ファスナーポケット

両脇サイドファン

背面

[12] シルバーグレー

面ファスナーポケット  
左袖ベンポケット

サイズ	M	L	LL	3L
着丈	66	68	70	72
肩巾	46	48	50	52
胸囲	116	120	124	128
袖丈	26	27	28	29

混率 ポリエステル100%

素材 吸汗速乾、UVカット(UVCF50+)  
遮熱裏チタンコーティング(S35)

[5] ネイビー

## 05601 スタンダードショートジャケット

UVカット・遮熱  
吸汗速乾  
FROZEY

実用性の高いワークスタンダード

襟裏アイスポケット

背中アイスポケット

ファスナーポケット

両脇ドットボタン付  
ポケット  
左袖ベンポケット

背面

[12] シルバーグレー

サイズ	M	L	LL	3L
着丈	66	68	70	72
肩巾	46	48	50	52
胸囲	116	120	124	128
袖丈	25	27	28	29

混率 ポリエステル100%

素材 吸汗速乾、UVカット(UVCF50+)  
遮熱裏チタンコーティング(S35)

[5] ネイビー

## フルハーネス 対応空調服 エアークラフト ベスト

アルミコーティング加工で  
UVカット(UVCF50+)  
遮熱効果(-10℃)

着脱可能ヘルメット収納大型フード

首筋に冷風をダイレクトに届ける  
襟ダイレクトエア  
保冷剤を収納できるポケット付  
※保冷剤は別売り

フックハンガー、  
背ランヤードホールを配備の  
フルハーネス完全対応

撥水加工

サイズ	M	L	XL	XXL
着丈	66	68	70	72
肩巾	44	46	48	50
胸囲	114	118	124	130

## AC2074 風がボディ全体を駆け巡る サイドファン取付設計モデル

軽量、引き裂きに強く耐久性を備えたリップストップ素材

大型フードスピンドル付  
(ボタン止め脱着仕様)

スマホ収納ポケット  
ベンポケット

ハーネスフックハンガー  
取付ベルト&取り出し口  
バッテリー収納ポケット  
(ファスナー止め・コード  
ホール付)

両脇サイドファン  
内側コードループ付

[14] ミルスグリーン

素材 マイクロリップストップ

混率 ポリエステル 100%

質量 330g

[35] ブラック

内バッテリーポケット  
(ドットボタン止め)

## AC2084 様々なワークシーンで重宝する ハイバックファン取付設計モデル

軽量、冷感性を持つナイロンシェル素材

大型フードスピンドル付  
(ボタン止め脱着仕様)

アームハイバック  
ファン

バッテリー収納ポケット  
(ファスナー止め  
・コードホール付)

バッテリー収納ポケット  
(ブロックテーピー止  
め・コードホール付)

[61] アーミカーキ

[57] スティールグレー

素材 マイクロナイロンシェル

混率 ナイロン100%

質量 360g

内バッテリーポケット  
(ドットボタン止め)

ペルチェデバイス搭載の次世代冷感ベスト

# I'Z ペルチェベストSETⅢ

お手持ちのモバイルバッテリー使用可能 IZPV-SETⅢ

**Linxas**

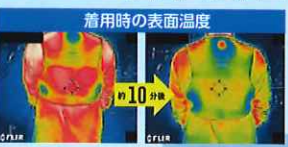
環境温度より  
約 **22℃** ※  
**冷却** マイナス  
表面温度は7℃まで  
冷却可能。

スイッチを入れて約10秒で  
冷感を体感できます。  
※使用状態・環境により変動いたします。  
※使用環境20℃～45℃で、設定環境  
[強]の場合

**10分強 2分OFF**  
自動で切替  
**間欠モード**により  
ひんやり感が持続!

使用環境: 20℃～45℃

LEDスイッチカラー	環境温度より	連続使用時間
電源OFF		
白・強 (弱々モード)	-22℃	約 4 時間 ※10分ON⇄2分OFFの繰り返し
赤・強	-22℃	約 3.5 時間
青・中	-18℃	約 4.5 時間
緑・弱	-13℃	約 6 時間



脇や首の近くを流れる血液を冷却することで深部体温へのアプローチが可能!

ペルチェの装着方式は特許取得のラッチ式。簡単・強力!ベストに固定



バッテリー  
収納ポケット  
※バッテリーは別売

ストレッチ素材  
で体にフィット  
してひんやり!



### サイズ表(cm)

サイズ	M	L	XL
着丈	56	58	60
肩巾	36	38	40
胸囲	90~98	97~105	106~116

品名・品番	I'ZペルチェベストSETⅢ IZPV-SETⅢ
電源	5Vモバイルバッテリー(別売)
温度切替	4段階
安全機能	排熱ファン故障時、自動電源OFF機能 電源OFF時、1分間排熱機能※1
セット内容	ベスト(IZPV-107Ⅲ)、ペルチェデバイス、取扱説明書、保証書※2※3
ベスト素材	本体(メッシュ):ポリエステル100% 別生地(ミニリップストップ):ポリエステル100%/ニット:ナイロン75%、ポリウレタン25%
カラー	ブラック

※1合計出力5V/2.2A以上のモバイルバッテリーをご使用ください。  
※2ペルチェデバイスは単品ではご購入いただけません。  
※3モバイルバッテリーは別売です。

## 送風ファンパッド PD-7048

# WINDY FLOW

背中・肩にかけて広範囲に通気性の良い  
立体メッシュ構造クッションを採用  
フルハーネスベルトの圧力を分散。  
表面も丈夫なメッシュ生地。



送風機能と立体メッシュ構造クッションにより、  
肩や首の広範囲に接する面の熱を効率的に逃がし、  
快適な使用感を提供します。また、網状の3次元構造による優れた通気性、ゴム弾性による高い耐久性、フルハーネスやベルトの圧力を分散させる快適なつけ心地、中空軽量繊維を採用した軽量設計など、多彩な特性を兼ね備えています。これにより、快適性と機能性を両立させた使いやすいデザインを実現しました。



**フルハーネス簡単装着**  
本製品をつけた状態のまま着脱が可能

**肩部もしっかり送風**  
汗ばむ肩部も涼しさをキープ

**モバイルバッテリー仕様**  
市販のものでOK! 予備ストックしやすい!

品名・品番	WINDY FLOW パッド単体 No.PD-7048
製品重量	約310g
※ファン・バッテリーは含まれません	

## 手に持つ必要がなく涼しい風が続く SK11 ハンズフリーベルトファン SUE-BLK

ベルトに付けても首から下げても使える2Way方式



風量は弱風 中風 強風  
3段階の調整が可能

強モードで約6~7時間  
使用可能な  
大容量バッテリー

品名・品番	SK11ハンズフリーベルトファン SUE-BLK
バッテリー容量	5000mAh
仕様時間目安	弱:18~19/中:10~11/強:6~7(時間)
動作	3段階風量調節(弱風/中風/強風)
装備	USB TypeA端子付
付属品	TypeCケーブル1本、ストラップ1個

## 防爆エリアも含めた高温環境での 作業者の熱中症対策に 防爆ファンAFP-01



新コスモス電機株式会社

防爆エリアで着用できる  
ファン付き作業着

IIBT3分類エリアで使用可能

小型・軽量化、連続動作時間  
8時間を実現

通気性抜群の高機能ウェア

ウェア AFP-01W(-M)(-L)(-XL)



ウェアサイズ表(cm)			
サイズ	M	L	XL
型番	AFP-01WM	AFP-01WL	AFP-01WXL
身長	160~170	170~180	180~185
胸囲/腹囲	80~95	90~105	100~105

品名・品番	ファン AFP-01F
サイズ(1台)	φ110×46mm ケーブル長 870mm
質量(1台)	約120g(ケーブル除く)
品名・品番	リチウムイオン電池(Li-ion) AFP-01B
連続動作時間	約8時間(風量:強)
充電時間	約8時間
防爆構造	Ex ib IIB T3 Gb
風量切替	3段階(弱、中、強)
LED表示	バッテリー残量:赤色LED×3個 風量レベル:赤色LED×2個 充電中表示:2色LED×1個
サイズ	H127×W90×D21mm/約200g
※使用湿度範囲10~40℃/0~90%RH ※充電温度範囲10~35℃(AFP-01B)	

熱中対策に最適 **日本製** 厚生労働省  
保護帽検定合格品

**遮熱**  
ヘルメット

飞来・落下物用  
墜落時保護用  
電気用(使用電圧7,000V以下)

温度差  
体感温度  
約 **-10°C**

遮熱材を樹脂に  
練りこんだ  
素材を使用  
輻射熱※を反射し、  
ヘルメット内部温度  
を大幅に抑制  
キズや塗装剥がれに  
よる遮熱効果の低下  
がありません

※輻射熱とは、太陽などの遠赤外線熱線によって直接伝わる熱のこと。

ワンタッチで  
サイズ調節が行える  
OT型内装付

ほごりが付きにくい  
帯電防止処理

人気のNo.170に遮熱タイプが登場!  
**遮熱ヘルメット**  
深いかぶり心地でNo.170FSH-OT  
安心のフィット感。



品名・品番	遮熱ヘルメット No.170FSH-OT
素 材	ABS
サ イ ズ	53~61cm/約392g
適用内装	OT型内装
ライナー	交換用スチロールライナー(No.170用)
アゴヒモ	No.C-1

※電気用保護帽のため通気孔は設けられていません。

ワイドサイズのシールドレンズ  
**遮熱ヘルメット**  
シールドレンズ付き  
No.397FSH-S-C

帽体内に収納できる  
ワイドサイズのシールドレンズ  
傷つき難い『特殊ハードコート』加工  
紫外線99.9%カット  
183mm(円周240mm)縦120mmの  
ワイドサイズ



内装の4つの  
消臭・防臭効果

- ①ハンモックテープに光触媒加工
- ②アゴヒモに備長炭入りテープ
- ③汗止めシートに抗菌・防臭加工
- ④スチロールライナーに防臭加工

品名・品番	シールドレンズ付き遮熱ヘルメット No.397FSH-S-C
素 材	帽体:ABS/ひざし:シールドレンズ:ポリカーボネート
サ イ ズ	53~62cm/約538g
適用内装	OT型内装(No.397用)
ライナー	交換用スチロールライナー(No.397用)
アゴヒモ	No.SB-2

※電気用保護帽のため通気孔は設けられていません。

ヘルメット取付式送風機  
**WINDY V**  
ウィンディーV No.7707

ヘルメットに装着し、  
ヘルメット内部に送風

あらゆるヘルメットに  
装着可能

※ヘルメット取付イメージ  
※ヘルメットは付属しません。

可動式構造で  
バッテリースペースを  
確保して  
ヘッドライト  
併用可能

※ヘッドライト併用イメージ

強>弱>リズム>切の  
3段階風量調節



ハイブリッド電源  
バッテリーパックと乾電池  
効率よく風を送れるよう  
内部ファンから  
オリジナル設計

品名・品番	WINDY V No.7707
電 源	バッテリーパック(No.BP-7709) アルカリ乾電池単3形×3本(別売)
連続稼働時間	・バッテリーパック(No.BP-7709)使用時 強(約8時間)・弱(約14時間)・リズム(約10時間) ・アルカリ乾電池(単3形×3本)使用時 強(約6時間)・弱(約12時間)・リズム(約8時間)
風 量	強:約600L/min/弱:約450L/min
風 量 調 整	強>弱>リズム>切
質 量	130g
セ ッ ト 内 容	固定具×3種類・取付金具・ねじ×2種類・USB充電 ケーブル(Type-C)

汗をニオイにしない消臭インナータオル

**DEO TOWEL CAP**  
デオタオル  
キャップ  
No.7187

ヘルメットのインナーに

抗菌防臭

洗っても効果が続く  
抗菌加工

被りやすい立体縫製

汗を強力ガード  
額部の二重生地

首元に  
保冷材ポケット付

※保冷材は付属しません。



品名・品番	DEO TOWEL CAP No.7187
素 材	本体:綿100% テープ部分:ポリエステル100%
サ イ ズ	270×150×35mm/84g

保冷剤と気化熱冷却生地  
**冷や冷や冷感ネック**  
No.7188-BU

保冷材で冷却  
持続時間  
約60分

気化熱  
冷却生地で  
冷感持続

遮熱シート付きで  
保冷材の持続時間  
UP

カバー、遮熱シート、保冷材の組み  
合わせ方で様々な使い方が可能

繰り返し洗濯可能。



ヘルメット取付式・タオル地  
**汗取り光触媒デコパッド**  
No.67DX

光に当たると抗菌・消臭効果が  
復活する光触媒タイプ

四国今治産  
タオル地使用

ヘルメット用汗取りタオル

繰り返し洗濯可能

額の汗をすく吸収

マジックテープで簡単取付



※ヘルメット取付イメージ  
※ヘルメットは付属しません。

品名・品番	汗取り光触媒デコパッド No.67DX
素 材	綿97%・ポリエステル3%
サ イ ズ	50×235mm/約10g

詰替え用保冷剤  
No.SP-7170DX

持続時間  
約60分



品名・品番	詰替え用保冷剤 (2連結×1) No.SP-7170DX
重 量	約120g

※3時間以上凍らせてから使用してください  
※持続時間は使用環境によって異なります。

品名・品番	冷や冷や冷感ネック No.7188-BU
素 材	冷感ネック:ポリエステル100% 遮熱シート:Petアルミ+epe 保 冷 材:外装フィルム(抗菌ナイロンポリ)/内容物(水:99.26%・ 高分子吸収ポリマー:0.7%・防腐剤:0.04%)
サ イ ズ	冷感ネック:長さ1000×厚み25×幅170mm 保 冷 材:長さ360×厚み20×幅70mm

※3時間以上凍らせてから使用してください。※持続時間は使用環境によって異なります。

水道直結式で給水の手間無し! **Nishiyama** Nishiyama Industry Co., Ltd.  
**卓上式ウォータークーラー WMS-30P3**



飲食店や公共施設など幅広く活躍しているシンプルなウォータークーラー(冷水機)です。



冷水  
水道直結

ソフトタッチレバーで紙コップにも対応



2WAYの排水方法  
(排水トレイとしての使用可・ホースを繋いで排水可)

品名・品番	ウォータークーラー 水道直結式 卓上型 スタンダード WMS-30P3	
タイプ	冷水専用 水道直結式	タンク容量 3L
外形寸法	W252×H575×D376mm	電源コード長さ 2000mm
製品質量	16kg	設定温度 5~12℃
電源	100V±10V 50/60Hz	水温調節 自動温度調節器(固定式)
消費電力	160/180W(50/60Hz)	給水操作 ソフトタッチレバー

最短5分!約1時間で99個の氷ができる! **HIRO** HIRO CORPORATION  
**高速製氷機 HK-IC150**



水タンク容量 **1.6L**  
 簡単操作  
給水・サイズ選択の  
2ステップ

満水量  
約**0.6kg**

製氷  
1時間あたり  
約**99個**



選べる製氷サイズ(氷は穴あきキャップ型)

**S** サイズ  
飲み物にいれたり、  
料理を冷やすのに  
約19mm



**L** サイズ  
バーベキューや釣りで  
の保冷剤やパーティーなど  
氷を長持ちさせるために  
約24mm



品名・品番	高速製氷機 HK-IC150	
製氷時間(約)	S:5分/L:9分 ※1回の製氷時間です。	外形寸法 約W288×H265×D225mm
水タンク容量	1.6L	製品質量 6.1kg
最大連続製氷回数	15回	電源 AC100V 50/60Hz
冷却温度	-15℃	消費電力 150W
使用環境温度	5~40℃	コードの長さ 約1000mm
セット内容	本体、バスケット、スコップ、取扱説明書兼保証書	

**冷撃GEL DIC SUPPORT**

冷却温度差 約**-8℃**  
 1分で**瞬間冷却**  
 繰り返し使える冷感ジェル  
 サーマグラフィー検証結果 ※自社調べ  
 着用前 37.3℃  
 1分着用後 26.2℃  
 ※試験環境:室内温度32℃  
 ※実際の使用時の環境によって効果は異なります。効果を保証するものではありません。

**冷撃GELSUPPORT ネットゲイターロング RG25-08**

品名・品番 冷撃GELSUPPORT ネットゲイターロング RG25-08  
 サイズ フリー  
 寸法 総幅54×背面幅22×ベルト部分丈8.5×背面丈10×総丈18cm  
 素材 組成:ナイロン80%、ポリウレタン20%  
 ジェル:グリセリン・水・ポリアクリルアミド(安定剤)

**冷撃GELSUPPORT GELベスト RG25-10**

品名・品番 冷撃GELSUPPORT GELベスト RG25-10(サイズ共通)  
 素材 組成:ナイロン80%、ポリウレタン20%  
 ジェル:グリセリン・水・ポリアクリルアミド(安定剤)

サイズ	M-L	L-LL
着丈	50	55
肩巾	40	44
胸囲	40	46
袖幅	38	41
肩周り幅	19	20
天幅	19	21
前上がり	8	9
前下がり	0.7	0.7

柿タンニンと緑茶エキスの**ダブル消臭成分配合** **TOKIWA**

**ひんやりシャツ シャワー**

衣類にシュッとスプレーすると汗かく度に**ひんやり気持ちいい冷涼感**  
 1000ml 極冷  
 お得な詰替用!

**ひんやりふくだけ シャワー 10枚入**

1枚で全身が拭ける  
 約30×32cmの超でかタオルシート  
 サラッとべたつきにくいサラサラパウダーイン  
 乾燥を防ぐヒアルロン酸Na配合  
 成分**130%**の超クールな極冷感ストロングタイプ!  
 ミント&グレープフルーツの香り

品名	ひんやりシャツシャワー 業務用 500ml	ひんやりシャツシャワー 業務用詰め替え用 1000ml
品番	116949	116950
サイズ	W95×D70×H225mm	W180×D100×H260mm
内容量	500mL	1000ml
主成分	エタノール、L-メントール、乳酸メチル、茶エキス、柿タンニン	

品名	ひんやりふくだけシャワー	ひんやりふくだけシャワー ストロング
品番	66005	66006
主成分	水・エタノール・BG・ヒアルロン酸Na・メントール・サリチル酸・チャ葉エキス・カキタンニン・タルク・メチルパラベン・エチルパラベン・香料	水・エタノール・BG・ヒアルロン酸Na・メントール・サリチル酸・チャ葉エキス・カキタンニン・タルク・メチルパラベン・エチルパラベン・ハッカ油・香料

魔法瓶と同じ構造で冷たさ長持ち **PROMOTE**  
**ステンレス氷のう**

取り扱いやすいストックタイプ  
 氷のうの素材はやさしい肌触りのシリコン素材  
 魔法瓶構造で結露なし  
 お手入れ簡単!衛生的に繰り返し使えます  
 夏は氷のう 冬は湯たんぽに!

品名・品番	ステンレス氷のう ST01
カラー	ブラック、ピンク、ブルー
サイズ	約Φ51×H187mm
重量	213g
素材	胴部:ステンレス鋼(アクリル樹脂塗装)、内でん:ステンレス鋼、本体・パッキン:シリコンゴム、キャップ:ポリプロピレン
容量	約140ml
耐冷温度	シリコンゴム -20℃(氷のう)
耐熱温度	シリコンゴム 100℃(湯たんぽ)

ペルチェ素子で首元を急速冷却! 10Wのハイパワー!

PLATA PLATA INC.

# ポータブルネッククーラー plnc-01

サイドの冷却プレートが首元の血管を急速冷却!  
体内に冷たい血液が循環して体温を下げる  
体感温度外気温より最大**-16℃**の  
強力冷却を実現

外気温に影響されない  
ペルチェ素子による直接冷却!

アジャスターで首周りをアタッチメントで首元の  
調整可能! 大人から子供まで対応!

スイッチを入れると数秒で冷たくなります!

品名・品番	ポータブルネッククーラー plnc-01
カラー	ブラック(plnc-01bk) ホワイト(plnc-01wh)
サイズ	外寸:最小 約縦141×横136mm 最大 約縦164×横179mm 内寸:最小 約縦115×横87mm 最大 約縦140×横120mm
重量	約190g
出入力	5V 2.2A
モード	強モード/弱モード
プレート温度	外気温より-10℃~-16℃
稼働時間	強モード:約3時間/弱モード:約5時間*
付属品	Type-Cケーブル 説明書 プレート用アタッチメント

\*10000mAhバッテリー使用  
※5V/2.4A以上の出力に対応したバッテリー・アダプターを使用してください(本製品には付属しておりません)。

ブラック  
plnc-01bk

ホワイト  
plnc-01wh

## 手のひらサイズのコンパクトボディ! 大容量モバイルバッテリー mp039-gr



ネッククーラー、ヒータージャケット  
ファン付き作業着など  
幅広い機器にオススメ!

品名・品番	10000mAhモバイルバッテリー mp039-gr
ポート	microUSBポート、Type-Cポート、USBポート
定格容量	6500mAh
定格入力	USB-C:5V-2.1A microUSB:5V-2.1A
定格出力	USB-C:5V-2.4A最大 USB-A:5V-2.4A最大
合計出力	5V/2.4A最大
内蔵リチウムイオン電池	37Wh/3.7V/10000mAh
繰り返し使用回数	約200回
サイズ	W60mm×D92mm×H22mm
重量	208g
付属品	Type-Cケーブル

4個のLEDでバッテリー  
残量が確認できる  
残量表示機能付き!



## 急速充電 モバイルバッテリー PSMB10000 10000mAh



安全性の  
高い  
リチウムポリマー  
バッテリー



品名・品番	モバイルバッテリー 10000mAh PSMB10000
電池セル	ポリマーバッテリー
容量	10000mAh/3.7V/37Wh
入力	Type-Cポート(3A)×1 5V/3A、9V/2A、12V/1.5A
出力	Type-Cポート(3A)×1 5V/3A、9V/2.22A、12V/1.5A USB-Aポート(3A)×2 5V/3A、9V/2A、12V/1.5A、 10V/2.25A 総出力:5V/3A
使用回数	約1000回 ※使用条件によります。
サイズ	H15.2xW7xD1.7cm
質量	約250g
外装材質	ABS+PC
付属品	USB A - Type-Cケーブル付属

## 熱中症警報機能搭載 黒球式熱中指数計 HDL-1717

HIRO HIRO CORPORATION



黒球が  
輻射熱を測定  
周囲温度と  
湿度を測定



品名・品番	黒球式熱中指数計 HDL-1717
表示範囲	温度:-9.9℃~60.0℃ 湿度:0.1%~99.9%RH WBGT:0.0℃~50℃
精度	温度:20.0℃~40.0℃:±0.6℃ :19.9℃以下および40.1℃以上:±1.0℃ 湿度:30%~90%RH:±5% :29.9%以下および90.1%RH以上:±10%
サイズ	約H122×W58×D25mm/70g
材質	ABS
電源	単4形アルカリ乾電池×2(別売)
付属品	カラビナ、ネックストラップ、ドライバー、取扱説明書

## 温度計では測れない、本当の暑さを見える化! 黒球式熱中症指数計 K0392

RABLISS



黒球が  
輻射熱を測定

暑さを数値化  
温湿度を同時測定  
黒球で輻射熱対応  
音量3段階警告アラーム搭載  
熱中症危険度の警告表示

品名・品番	黒球式熱中症指数計 K0392
表示範囲	温度:-9.9℃~60℃(0.1℃単位) 湿度:0.1~99.9%(0.1%単位) WBGT:0~50℃(0.1℃単位)
精度	温度:20~50℃ ±0.6℃(それ以外は±1.0℃) 湿度:30%~90%RH:±5%(それ以外は±10.0%) WBGT:15~40℃ ±2.0℃(それ以外は±3℃)
使用環境	約W6.3×H10.7×D3.4cm/58g
サイズ	温度:5~60℃/湿度:20~80%(結露なきこと)
電源	CR2032コイン型リチウム電池×1個(DC3V)
付属品	カラビナ、バンド(長短各1本)、取扱説明書、お試し用電池

## 温度と湿度が一目でわかるディスプレイ! 熱中乾燥指数計 HDL-0006

HIRO HIRO CORPORATION



スタンド、マグネット  
壁掛け ※壁掛け用の金具は  
付属しておりません。  
3種類の設置方法



品名・品番	熱中乾燥指数計 HDL-0006
表示内容	温度:-90℃~70℃ 湿度:10%~99% 湿度快適レベル3段階
測定範囲	温度:-9℃~70℃ 精度±1℃ 湿度:10%~99%rh
操作方法	タッチパネル
バックライト機能	バックライトスイッチタッチ後約5秒間点灯
サイズ	W85×D25×H110mm/119g(電池除く)
材質	ABS
電源	単4形アルカリ乾電池×2本(別売)
付属品	取扱説明書

## 光と音、振動で猛暑から守る! 充電式熱中警戒アラートバンド DSB-01

DAISHIN Co., Ltd. 株式会社 大進



フル充電で  
3.5~4日間  
連続稼働  
設定不要  
耐震性能

起動後は15秒ごと  
自動で測定!  
場所を気にせず装着できる  
リストバンド型

リアルタイムで  
測定が可能  
ほとんどの環境で使用できる  
IP67の防水・防塵機能

品名・品番	充電式熱中警戒アラートバンド DSB-01
動作時間	約3.5日以上(内蔵電池が満充電時)
温度誤差	±0.3℃
動作環境温度	-10~50℃/推奨環境温度:28~42℃
内蔵電池	リチウムイオン110mAh
入力電圧/電流	DC5V/1A※急速充電非対応
充電時間	約2時間(10~35℃環境下)
騒音値	65-68db
本体サイズ	約25×47×10.5mm/約13g
材質	ABS、PC、ナイロン
セット内容	本体、ベルト、マグネット式充電ケーブル、取扱説明書

使用場所に合わせて自由自在!  
曲げて使えるLED照明  
携帯に便利なストラップ付

# LEDスネークライト PSL10M series PROMOTE



光源色 昼光色6000K  
**40or50m**まで**連結点灯**  
防水規格**IP65** 100V防雨**屋外型**  
耐衝撃等級**IK10**  
最小曲げ半径 常温時 **40mm** 低温時 75mm

## 両面ダブル PSL10MTW

消費電力	180W
光源	LED 2835-180Dx2/m
明るさ	1800Lm(全光束1m当たり)
連結長さ	最大40mまで
質量	約2.0Kg

## 両面シングル PSL10MW

消費電力	140W
光源	LED 2835-120Dx2/m
明るさ	1400Lm(全光束1m当たり)
連結長さ	最大50mまで
質量	約1.8Kg

## 片面シングル PSL10MS

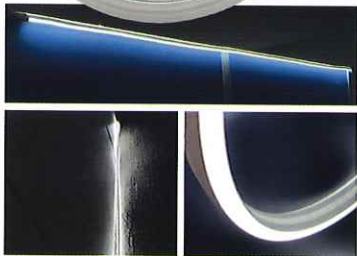
消費電力	95W
光源	LED 2835-144D/m
明るさ	1000Lm(全光束1m当たり)
連結長さ	最大50mまで
質量	約1.5Kg

共通項目 電源 100V 50/60Hz 光源色 昼光色6000K 製品長さ ライト(約)10m電源コード1.5m

## 狭くて暗い場所での作業などにおすすめ ネオンスネークLEDライトミニ



専用バッテリーで点灯  
明るさ**700lm/m**  
広範囲を照射



品名・品番	ネオンスネークLEDライトミニ PSLM-2M
電源	DC7.2V
光源	LED 2835-120D
明るさ	700Lm(全光束1m当たり)
光源色	昼光色6500K
サイズ	ライト約2m+電源コード約18cm
重量	約260g(ライトのみ)
付属品	専用バッテリー×1・充電器×1・マジックテープ×2

## 使用場所に合わせて自由自在に設置可能照明 LEDスネークライトPRO PSL10M-PRO

防水仕様で野外の作業にも最適!! **50mまで増設可能**



防水 **IP65**  
明るさ **1000lm/m**  
耐衝撃保護等級 **IK10**

品名・品番	LEDスネークライトPRO PSL10M-PRO
電源	電源コード式 100V 50/60Hz
消費電力	110W
光源	LED 2835-180LED/m
明るさ	1000Lm
光源色	昼光色5000K
防水規格	IP65相当
耐衝撃等級	IK10
サイズ	ライト10m+電源ケーブル 2m
重量	約2.8Kg
連結	最大50mまで
発光面	片面発光/並列LED
付属品	電源コード、ストラップ

## LED-TL2000 PROMOTE

三脚タイプ 吊り下げタイプ  
ランタンタイプ など  
使用に合わせて自由自在!!  
**充電式LED ツリーライト** 三脚付



品番	充電式LEDツリーライト LED-TL2000
電源	リチウムイオンバッテリー 3.7V 4000mAh
光源	SMD LED
明るさ	2000lm(HIGHモード)・1200lm(MIDモード)・700lm(LOWモード)3段階調光
光源色	白色4000K/昼光色 6000K 2段階調色
防水規格	防雨型 ※防水型ではありません。
充電時間	約3.5~5時間(1A~2A充電器使用により)
連続点灯時間	約2時間(HIGH)・4時間(MID)・8.5時間(LOWモード)
製品サイズ	約幅610×奥行610×高さ1294mm(三脚セット時)
本体質量	約1.8kg
付属品	USB Type-Cケーブル×1、収納ポーチ×1

※内蔵バッテリーは消耗品です。使用時間は目安で、使用環境や状況によって大きく変わります。充電時間が目安です。USB/5V充電器(別売)の仕様によって大きく異なります。  
※製品改良の為、主要機能及び形状等は予告なく変更する場合がありますのでご了承ください。  
※周囲温度は5℃~40℃の範囲で使用すること

## LPL-100W PROMOTE

照射方位 **360度**  
AC **100~200V** タイプ  
全光束 **9000lm** の明るさ ※High  
明るさ **2弾切替**  
脚を閉じるとコンパクト  
工事現場、内装工事、整備工場、野外イベント等で大活躍!!



品名・品番	LEDピラーライト 100W LPL-100W
電源	AC100V~200V 50/60Hz
光源	SMD LEDチップ
光温度	6400K
明るさ	9000lm
電源コード	約3m
防水規格	IP54
本体サイズ	約W850xH1590mm
質量	約4.5kg
付属品	フック取付ネジ、キャリアベルト

# 充電式Powerfulダスター&クリーナー

PROMOTE

吹き飛ばす! 吸う! の1台2役。使うシーンが広がるコードレス。長時間使用も疲れないうれしい軽量コンパクト!!



型番 JPDB01				型番 JPDB02			
弱	中	強	ターボ	弱	中	強	ターボ
6200rpm	8600rpm	11400rpm	13500rpm	11700rpm	21800rpm	52000rpm	85000rpm
10m/s	16m/s	20m/s	31m/s	16m/s	28m/s	40m/s	44m/s
約70分	約30分	約19分	約11分	約65分	約31分	約16分	約8~9分
内蔵リチウムイオンバッテリー容量4000mAh				内蔵リチウムイオンバッテリー容量8000mAh			
DC7.4V				DC14.8V			
USB Type-C DC5V				USB Type-C 5V/9V/12V/15V/20V(USB PD3.0)			
2A(最大2.5Aまで)				2A(最大2.5Aまで)			
約2~5時間				約2~3時間(充電器仕様により変わります)			
約130×82×35mm/約300g				約153×102×47mm/約412g			



コンパクトなのに高性能! / ゴミやホコリ、車の除雪や水滴飛ばしに! / 電源・送風切り替えがボタン一つのシンプル設計 / 風速は弱・中・強・ターボの4段階

## 吸気、排気両対応 ポータブルファン200MM/300MM



地下工事作業、有毒ガス、粉塵の廃棄、高温作業、暑気払い、酸欠など換気用途に。

小型軽量で持ち運びに便利

品名・品番	ポータブルファン200MM	ポータブルファン300MM
SDVN200	SDVN300	
電源	100V(単相)	
適合ダクト	230mm	320mm
周波数	50/60Hz	
定格消費電力	130/170W	320/520W
風量	25/35m <sup>3</sup> /min	64/77m <sup>3</sup> /min
回転数	2800/3300rpm	
重量	約7kg	約12kg
ダクト型番	CVDN230	CVDN320

## フレキシブルダクトホース



ポータブルファン用の風管

ダクトとダクトの連結は紐式で簡単に接続

折り曲げてもスパイラル線で潰れにくい

品番	CVDN230	CVDN320
ダクトサイズ	230Φ×5m	320Φ×5m
材質	PVC(ポリ塩化ビニル)	

## 事務所や店舗、工場などの清掃に 乾湿両用バキュームクリーナーPVC-20R



一般ゴミからフロアにこぼれた水なども幅広く対応!

紙パックが使えるゴミ捨て簡単!

フィルターチリ落としボタン付

20Lステンレスタンク

1000w

3枚紙パック付き

品名・品番	乾湿両用バキュームクリーナー PVC-20R
電源	AC100V 50/60Hz
消費電力	1000W
ホース長さ	約1.5m
吸引仕事率	約140W
最大真空率	約13.5kpa
集塵容積	乾式集塵約17L 吸水量約11L
風量	約1.7m <sup>3</sup> /min
運転音	約78dB
電源コード長さ	約4m
質量	約4.5kg(標準付属品含む)
定格時間	連続時間30分
保護装置	復帰式加熱保護サーマル
本体材質	ステンレス・PC樹脂
付属品	床ノズル(乾湿両用)、乾式高機能フィルター、湿式フィルター、隙間ノズル、吸引ホース、延長パイプ×3、紙パック×3

## 手軽に使えるカセットボンベで電気をつくる。 インバータ発電機 (カセットボンベ式) PEG-600iB



ガソリンを抜く手間がなく後処理が簡単! 保管メンテナンス楽々

品名・品番	インバータ発電機(カセットボンベ式)PEG-600iB
エンジン	4サイクルガスエンジン
排気量	53.5mL
出力	1.15kW(1.5PS)
使用燃料	LPG(液化ブタン)
エンジンオイル量	180mL
始動方式	リコイルスターター
騒音値	約71dB
連続使用時間	約1.5時間(定格負荷)
サイズ	W470×D270×H390mm/約14.0kg
付属品	直流バッテリー充電用コード、プラグレンチ、ドレイパー、オイル用ノズル、エンジンオイル(200mL)

## インバータ発電機 Willbe EF2800iSE

インバーター発電機だから

高品質・安定した電気 / 優れた燃費性能 / 静音設計

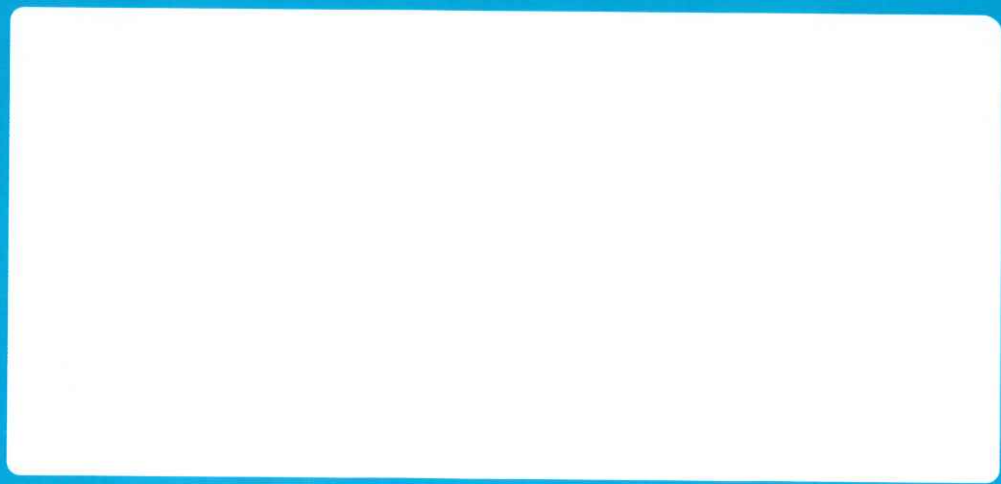
品名・品番	EF2800iSE	EF2500i
発電機形式	多極回転界磁形	
電圧調整方式	インバータ式	
定格周波数	50/60Hz	
交流		
定格出力	2800VA	2500VA
定格電圧/電流	100V/28A	100V/25A
直流電圧/電流	12V/12A	
駆動方式	直結	
エンジン	空冷4サイクルガソリンエンジン(単気筒68°傾斜OHV)	
使用燃料	無鉛ガソリン	
燃料タンク容量	赤レベル12L	赤レベル9L
使用潤滑油	エンジンオイル API-SEクラス以上/0.6L	
スパークプラグ	NGK BPR4ES 0.7~0.8(電安法電波雑音対応)	
総排気量	171cm <sup>3</sup>	
始動方式	リコイル式/セルモーター式	リコイル式
連続運転時間(定格負荷時)	(1/4負荷~定格負荷) 約14.4~6.4hr	(1/4負荷~定格負荷) 約12.1~約5.3hr
騒音値	3/4負荷:85.5dB/LWA 1/4負荷:54.5dB(A)/7m 定格運転時:61.0dB(A)/7m	3/4負荷:94.0dB/LWA 1/4負荷:65.0dB(A)/7m 定格運転時:68.0dB(A)/7m
本体サイズ	W680×D445×H555mm	W487×D395×H425mm
乾燥重量	乾燥重量:68kg	乾燥重量:29kg

## EF2800iSE 高出力&静音設計 長時間運転を実現 移動も楽なキャスター標準装備 始動も楽々のセルスターター仕様



## EF2500i 2.5kVAの高出力で 29kgの軽量ボディ





※季節商品につき、在庫切れになる可能性があります。お早めにご注文ください。  
※掲載商品の仕様等は予告なく変更になる場合があります。ご了承ください。