

FLOBAL

表面・裏面ともに

JIS 1級

高さ測定に
便利な縦目盛を
採用!

表は横目盛、裏は縦目盛。
持ち替え不要で、そのまま読める。

両面目盛で、迷わない。

裏面(縦目盛)

表面(横目盛)

※写真は5.5m×25mm仕様です。

両面コンベックス

テープ長さ
3.5m/5.5m/7.5m

高精度目盛仕様

両面JIS1級精度+
455mmピッチ※表示

JIS 1級

表面(横目盛)



455mmピッチ

裏面(縦目盛)



455mmピッチ

※455mmピッチの意味につきましては、裏面をご覧ください。

オートロック式

ロック操作不要、
引き出すだけで止まる



引き出すだけで
ストップ

ナイロンコートテープ

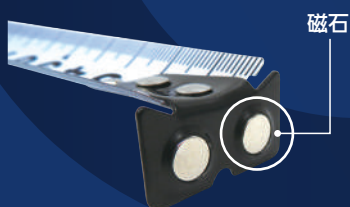
摩耗に強く、目盛が長持ち



ナイロンコートを
採用

磁石付フック

爪のかけにくい場所にも、
磁石でしっかり固定



磁石

衝撃吸収構造

テープ収納時、
フックのダメージ軽減



収納時
傷みづらい

本体には
スーパーグリップを採用
落下時の衝撃を緩和



スーパーグリップ

クリップ・
ストラップ実装で
紛失予防も!

フローバル 両面コンベックス ラインナップ Lineup

※ご注文単位は全て6個となります。



両面コンベックス 3.5m×16mm

コンパクト設計で片手作業に最適!

POMCW1635-6



商品コード: 00799707

テープ長さ: 3.5m

希望販売価格

テープ幅: 16mm

¥1,380

使用用途: 室内作業など

両面コンベックス 5.5m×25mm

現場での採寸にはこちら!

POMCW2555-6



商品コード: 00799708

テープ長さ: 5.5m

希望販売価格

テープ幅: 25mm

¥2,100

使用用途: 一般建築など

両面コンベックス 7.5m×25mm

高所・大型物件に!

POMCW2575-6



商品コード: 00799709

テープ長さ: 7.5m

希望販売価格

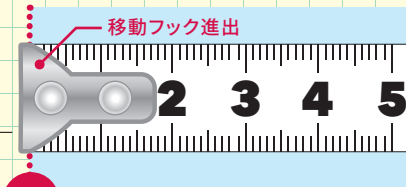
テープ幅: 25mm

¥2,700

使用用途: 鉄骨・外構など

移動フック構造と端面基点

引っ掛け測定時の
基点位置



基点

突き当て測定時の
基点位置



基点

455mmピッチとは?

455mmピッチ表示付

日本の木造建築で基準となる

910mm(3尺)の半分寸法。

下地や間柱の位置確認に便利です。

455mmピッチ表示



⚠️ 使用上のご注意

- 本製品は絶縁仕様ではありません。電気との接触は絶対にしないでください。感電の恐れがあります。
- 使用時は安全のため、保護メガネ・手袋を着用してください。フックやテープのエッジで指等のケガをする恐れがあります。
- テープの引き込みは安全のため、ブレーキを適度に掛けてゆっくり行ってください。
なお、「STOP」マーク表示以上の引き出しはしないでください。
- 亀裂・欠損などの発生時は使用を止めてください。
- ケース内に水や異物が入らないようにしてください。故障の原因になります。
- 分解しないでください。内部にバネを内蔵しており危険です。
- 保管は幼児の手の届かない場所にしてください。



発売元

フローバル株式会社

<https://flobal.jp>

ISO14001は本社、業務・物流センター認証取得
ISO27001は本社のみ認証取得



※掲載価格は変動する
場合がございます。

最新情報
ページはこちら▶



2603-001-119A