

TOP

鉄骨 ラチェットレンチ

TRM-17×21

ハードな鉄骨作業に対応! 対応 17mm×21mm

シノが丈夫!

シノを太くしたことでハードな鉄骨作業にも
負けない頑強さを実現しました

先端マイナス形状

鉄骨の寄せや小さな隙間に入れやすく
穴合わせに便利です

MADE IN JAPAN

鉄骨ラチェットレンチ

ギア数

24

(15°送り)



POINT

1

シノが丈夫!

シノを太くしたことでハードな鉄骨作業にも負けない頑強さを実現しました
シノ先の曲げ強度約3倍(当社RM-17×21比)

POINT

2

先端マイナス形状

鉄骨の寄せや小さな隙間に入れやすく
穴合わせに便利です

POINT

3

コンパクトソケット

コンパクトソケット採用で、キャッチクランプ作業時の狭いスペースでも使い易く
カラビナに掛けることもできます

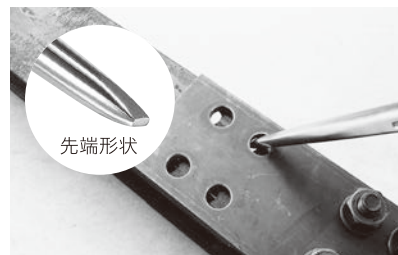
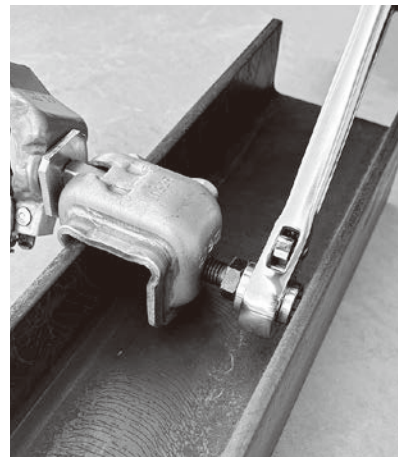
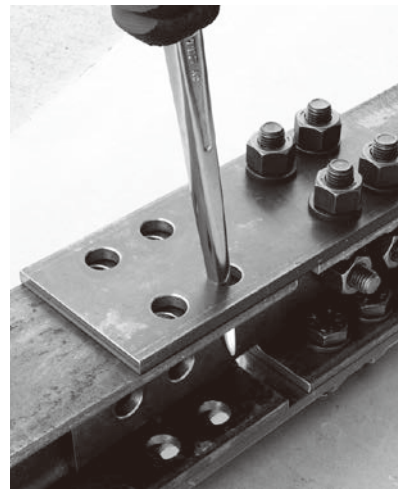
●強化ピン

耐久性アップ! ピンの抜けや緩みの心配もありません

●太く丈夫で、引き抜きやすい柄部




厚さは従来品の約2倍、引っかかりが無いいため
番線を巻いた後でも引き抜きやすいです

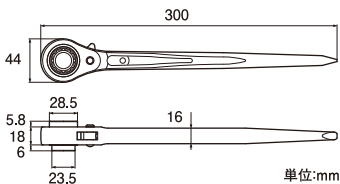
●頑丈な肉厚頭部



先端形状

■材質: Cr-V

製品番号	標準価格 (¥)	対辺寸法 (mm)	 (g)	保証トルク(N・m)			JANコード
				17mm	21mm		
TRM-17×21	12,000	17×21	550	308.9	426.6	2	 4 975180 392282



単位:mm



注意

- ボルト・ナットに合ったサイズを使用し、パイプを差し込んで過大な力を加えないでください。
- ボルト・ナットに対して浅掛け、斜め掛けはしないでください。
- 高所作業での使用は安全ひも等の落下防止策をしてください。
- ハンマー代わりの使用、およびハンマーで叩かないでください。
- 工具の使用目的以外には使用しないでください。

●標準価格に消費税は含まれておりません。●デザイン・仕様等は、予告なく変更することがございます。

MADE IN JAPAN

■特約店

TOP トップ工業株式会社

●E-mail gyomu@toptools.co.jp ●URL <https://www.toptools.co.jp>

本社 〒955-0055 新潟県三条市塚野目2190-5 TEL (0256) 33-1681 FAX (0256) 34-7617
(三条営業所)

営業所 札幌 / 仙台 / 東京 / 名古屋 / 大阪 / 福岡

AJ-10