

簡単にすばやくワイヤーメッシュと鉄筋の結束ができる!

しーしークリップ



しーしークリップ(通常版)

POINT
01

初心者でも簡単に
誰でも結束作業ができる!

POINT
02

一度付けても外せるので
位置変更が可能!

POINT
03

バネ鋼でできているので
結束線のようにゆるまない!

POINT
04

ひっかけるだけなので
ハッカー等の工具が不要!

POINT
05

すばやく固定できるので
作業効率アップ!

簡単!便利!

結束作業

イノシシ対策用などのワイヤーメッシュ柵の
設置作業に役立つ簡単クリップ!

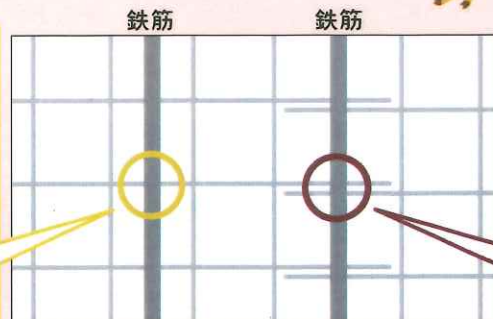


使用方法

ひっかけるだけで誰でも簡単にワイヤーメッシュと鉄筋の結束がすばやくできます。
使用方法は右のQRコードを読み込んでご確認ください。(YouTube)



常版)を
しーしークリップ(通
ご利用ください。



メッシュ柵同士が重なる部分と鉄筋を固定する際に、しーしークリップW(ダブル)が最適です。



●しーしークリップ

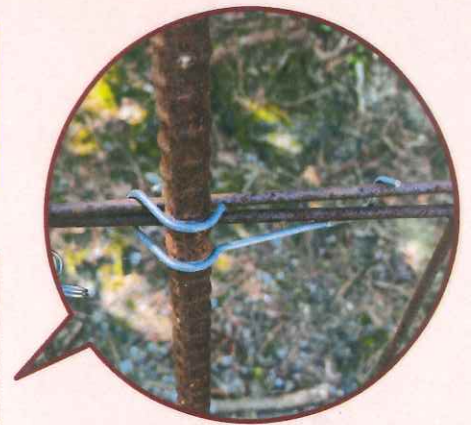
商品名(対応サイズ)	品番	JAN	個装入数	出荷単位
しーしークリップ D10用	CC-10 S	4974161602006	20個入	10パック
しーしークリップ D13用	CC-13 S	4974161602013	20個入	10パック
しーしークリップ D16用	CC-16 S	4974161602020	20個入	10パック



●しーしークリップW(ダブル)

商品名(対応サイズ)	品番	JAN	個装入数	出荷単位
しーしークリップW D10用	CCW-10 S	4974161602204	20個入	10パック
しーしークリップW D13用	CCW-13 S	4974161602211	20個入	10パック
しーしークリップW D16用	CCW-16 S	4974161602228	20個入	10パック

材質: スチール、垂鉛メッキ



▲しーしークリップW(ダブル)

サンケーキコム株式会社

<http://www.san-k.info>

☎ 06-6720-8264 お気軽にお問い合わせください。

▼会社HP



大阪本社: 〒577-0013 大阪府東大阪市長田中 3-6-33
金物物流センター: 〒577-0815 大阪府東大阪市長物町 5-7

TEL: 06-6747-5791
TEL: 06-6720-8264