

サンキョー

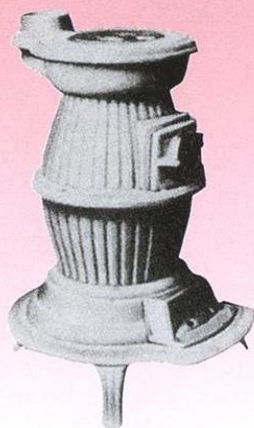
\* 省エネ時代のホープ \*

# 薪・ストーブ

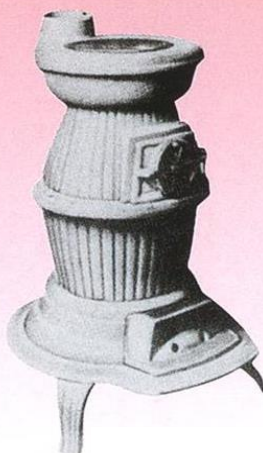
国産耐熱塗料使用

ASSEMBLED IN JAPAN

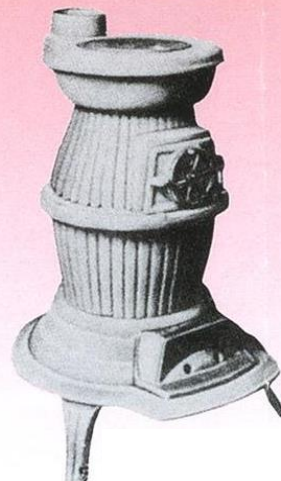
ダルマ型胴張ストーブ



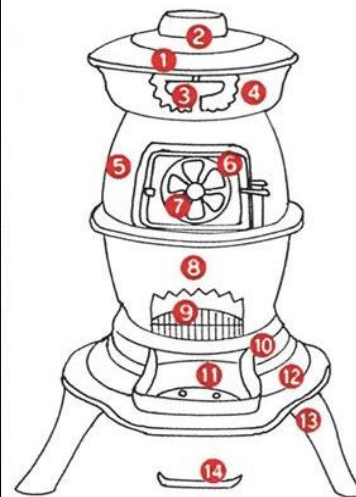
6号



7号



8号



部品の名称

- ① 天蓋
- ② 煙突
- ③ ダンパー (火力調節器)
- ④ おかめ
- ⑤ 上胴
- ⑥ とびら
- ⑦ 風車
- ⑧ 下胴
- ⑨ 口ス
- ⑩ 高ル
- ⑪ 灰出蓋又は風蓋
- ⑫ 敷台
- ⑬ 脚
- ⑭ デレッキ

	6号	7号	8号
使用煙突	100 m/m	110 m/m	120 m/m
高さ	665 mm	760 mm	810 mm
胴張	350	380	400
適用坪数	10~20坪	20~30坪	25~35坪

