

GREEN LIFE

便利な2way!

# 火おこし 兼用 火消しつぼ

HOT-150

バーベキューの  
準備・後片付け!



使い終わった炭を



再利用!



## ■取扱い上の注意

▲警告 この表示を無視して誤った取扱をした場合、人が死亡又は重傷を負う危険が想定される内容を示しています。

- ▲消火の確認は確実に行ってください。
- ▲燃料の消火が不完全な状態で、本製品を持ち運んだり車に積み込みたりしないでください。
- ▲幼児の手の届く所では使用しないでください。
- ▲火おこし・火消し以外の目的では使用しないでください。
- ▲揺すったり、振ったり、振り回したりしないでください。
- ▲本製品が不安定になる・傾く・落ちるなどの場所や状態では使用しないでください。
- ▲本製品を逆さまにして灰火を移し替えないでください。火の粉が飛び散り、火傷の原因になります。
- ▲使用中は周囲に可燃物（紙・プラスチック等）や引火物（スプレー缶・ガス容器）を置いたり近づいたりしないでください。
- ▲火災や火傷の原因になります。
- ▲屋内・テント内・車内など臭いの要となる所で使用しないでください。火災や火傷、一酸化中毒の恐れがあります。
- ▲着火剤としてガソリン・軽油・アルコール等の液体燃料や危険物を使用しないでください。火災や火傷の原因になります。
- ▲家庭用のガスコンロ・カセットコンロおよび屋外用簡易コンロ（ガス容器・ガソリン仕様）では絶対に使用しないでください。コンロが故障や破損したり、ガス容器や燃料タンクが過熱して、爆発や火災の原因になります。

▲注意 この表示を無視して誤った取扱をした場合、人が障害を負う危険が想定される、又は物的損害の発生が想定される場合を示しています。

- ▲使用中や使用後しばらくは、本体・ふた・ハンドル等が非常に高温になり熱気も上りますので注意してください。
- ▲ご使用による熱の影響で本製品が変形・変色することがあります。あらかじめご了承ください。
- ▲無理な力や衝撃を加えたり、加工や改造を施して使用しないでください。
- ▲使用中の取扱いは、必ず正しい手順や注意事項を遵守してください。ビニールやゴム、化繊等の手袋は使用しないでください。
- ▲使用中は周囲の安全を常に確認してその場を離れないでください。
- ▲移動する際は必ず2本のハンドルを持って使用してください。
- ▲燃料の取扱いは、必ず火のワシ等を使用してください。
- ▲燃焼中に灰の粉が飛び散る（跳ねる）ことがありますので充分に注意してください。
- ▲風のある日は特に注意して、強風時には使用しないでください。
- ▲部品は主に鋼板製ですので、指等を切らないようご注意ください。
- ▲燃焼中の燃料や燃焼直後の燃料に水をかけるなどの急冷はしないでください。
- ▲変形や破損の原因になるだけでなく、水蒸気が激しくあがり危険です。

## ▲お手入れと保管について

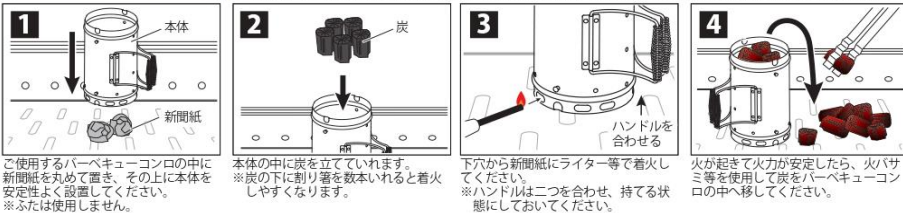
- 使用後は自然放置で完全に本製品が冷めたら、汚れをよく拭き取ってください。
- 高温多湿な場所は避け、屋内の乾燥した場所に保管・収納してください。
- 金属製のため、保管状態や使用頻度によりさびが生じることがあります。

## ▲ご使用前の準備

- ご使用前に本製品に変形や破損などが無いか事前に確認してください。
- 平坦で安全な場所を選んで、安定性よく設置してください。
- 安全のため、水を入れたバケツ等を用意し側に置いて緊急時に備えてください。

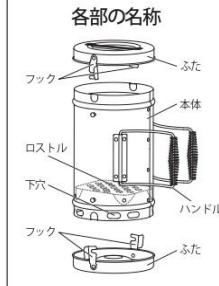
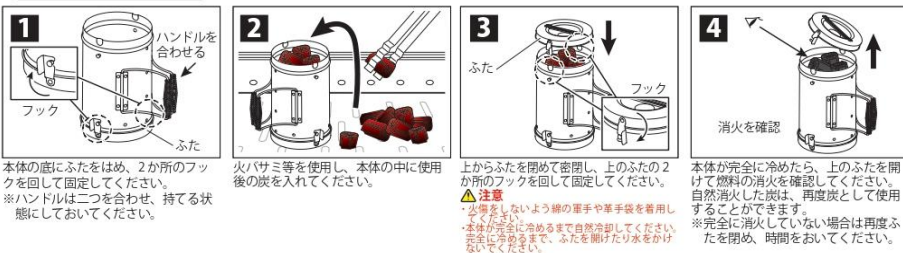
## 火おこし方法

- ▲一般炭の着火方法です。
- ▲備長炭、オガ炭等は火が付きにくい場合がありますので、その場合は着火剤（別売）を合わせてご使用ください。



## 火消し方法

- ▲使用済み木炭は、表面が消えても中心に火種が残っている場合がありますのでご注意ください。



## 土に埋めるのはNG



炭を、土に埋めて処分するのはNGです。炭を土に埋めれば土に戻る…と考えられている人がいますが、炭は土にはなりません。

## 消し炭(着火用の炭)に



一度使用した炭のことを、消し炭と呼びます。消し炭は、未使用の炭よりも火が点きやすいため、着火用の炭として使うことができます。

■仕様■ 材質：スチール  
サイズ：(約)幅19×奥行15.5×高さ26cm(ハンドル折り畳み時)  
容量：(約)11.5kg

製品改良のため、仕様・外観は予告なしに変更することがありますので、ご了承ください。  
●不明な点がございましたら、グリーンライフ(お客様サービス)までお問い合わせください。

お願ひ  
製品に不都合な点がありましたら、お手数でも弊社フリーダイヤルまでご連絡ください。  
早急お取り替えの対応をさせていただきます。  
受付時間 9:00-17:00(土・日・祭日・年末年始を除く)

株式会社  
グリーンライフ  
本社 新潟県三条市南四日町3-7-58  
〒955-0852 TEL(0256)36-4001(代)  
FAX(0256)36-4050  
E-mail: niigata@greenlife-web.co.jp  
URL: http://www.greenlife-web.co.jp



MADE IN CHINA