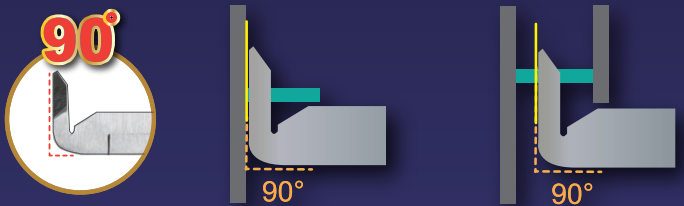
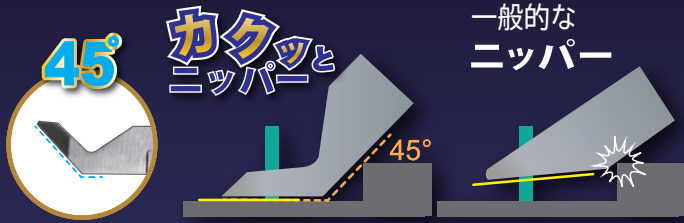


**曲ってるから  
使いやすい!**

作業性の高い45°と垂直面に適した90°の2タイプで無理な手の向きにならず、力を入れやすい。通常のニッパーでは入らない内部や狭い所での切断を可能にする!

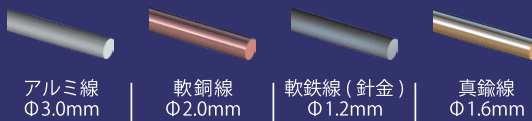


スリムな先端が狭い部分に入り込める為、変則的な箇所の切断が可能。

**Point 1** **フラットな切断面**  
フラット刃で切り残しが少ない

【切断対応樹脂素材】						
PMMA	PVC	PET	PP	PC	POM	ABS
—	◎	◎	◎	◎	○	○

**Point 2** **広範囲な使用用途**  
プラスチック以外の線材も切断可能



# カクツとニッパー

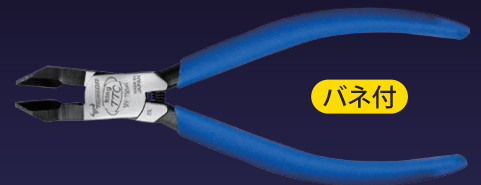
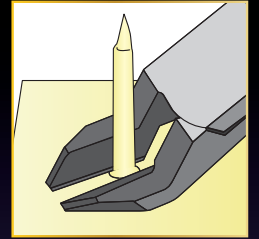
**NEW**  
新タイプ

## カクツと45°ニッパー AN-150A

**変則的な箇所に便利な  
傾斜角とスリムな先端!**

樹脂射出成型品のゲートカット、DIY、ホビー、クラフトの線材切断に。

バリ取りなどに!



バネ付

品番	全長 (mm)	切断能力(mm)				重量(g)	JANコード (4952269)
		アルミ線	軟銅線	軟鉄線(針金)	真鍮線		
AN-150A	156	φ3.0	φ2.0	φ1.2	φ1.6	130	107098

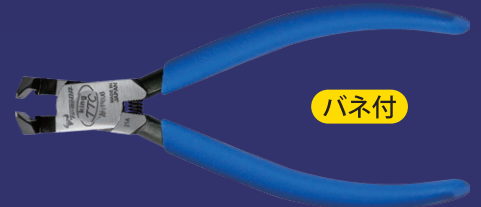
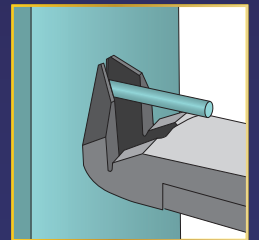
## 45°タイプ 90°タイプ

## カクツと90°ニッパー AN-150B

**垂直面の切断に  
壁際や平面の突起の  
面切りに!**

90度刃で平面の突起物のカットに最適。

垂直面の切断に!



バネ付

品番	全長 (mm)	切断能力(mm)				重量(g)	JANコード (4952269)
		アルミ線	軟銅線	軟鉄線(針金)	真鍮線		
AN-150B	144	φ3.0	φ2.0	φ1.2	φ1.6	135	107104

お買い求め、ご相談は当店へどうぞ

企画設計・販売元



SPECIAL  
MOVIE

企業PV配信中



〒959-0215 新潟県燕市吉田下中野1535番地5  
TEL 0256-92-5715 FAX 0256-93-5671  
URL <https://www.tsunoda-japan.com>